

Sogni il part-time? Inizia a concederlo al tuo pc!

 Fai colorare la cartolina ai tuoi bambini e appendila in ufficio!



Fai la differenza anche in ufficio e passaparola!

Un pc lasciato acceso in modalità standby al di fuori dell'orario di lavoro continua a consumare energia:

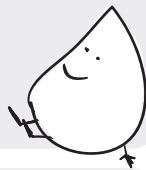
in un anno anche oltre 100 kwh in più di uno che viene spento, pari a circa 25 euro in bolletta.

Per una stampante l'energia consumata dallo standby arriva ad essere il 90% del totale e per una fotocopiatrice il 60%.

La sfida: Computer, monitor, stampanti, fotocopiatrici e macchinette del caffè ti aiutano ogni giorno nel lavoro ma è inutile farli funzionare quando non serve: concedigli il part time...spegnendoli completamente! Ti basta un minuto (45 secondi per sconnettere il computer e 15 per spegnere l'interruttore della presa multipla che alimenta gli altri dispositivi) per "staccare davvero la spina" e tornare a casa soddisfatto!

Altri buoni effetti "collaterali":

- accogliendo la sfida abbassi la bolletta
- per ogni kwh di energia risparmiato, emetti mediamente 398 gr di anidride carbonica in meno in atmosfera
- il tuo buon esempio può contagiare i colleghi e rendere l'ambiente di lavoro...più "sostenibile"!



Vuoi scoprire altre 9 sfide, facili e divertenti, per famiglie metropolitane?

Scarica la guida "Gocce di attivismo in ufficio" dal sito: www.radiomamma.it/goccediattivismo

Seguici ogni mese per scoprire come attivarti anche in casa, in città, a scuola, nello shopping e in vacanza!

**LANCIA LA SFIDA
AI TUOI AMICI,
PASSA LA CARTOLINA!**

Questa cartolina è stampata su carta realizzata con materia prima da foreste gestite in maniera sostenibile e da fonti controllate (certificata PEFC).



www.neolatte.it



www.radiomamma.it