

Gite per scuole e per famiglie

mete e nuovi format didattici
a Milano



Gite per scuole e per famiglie mete e nuovi format didattici a Milano



Come usare questa guida

Insegnanti, presidi, genitori... questa guida creata da Radiomamma in collaborazione con Henkel è per voi! Ci **trovate le ultime novità in fatto di mete per gite scolastiche a Milano e dintorni e di format didattici innovativi "a domicilio"**, per la scuola ma anche per eventi speciali a casa. Obiettivo: **imparare facendo esperienza, e divertirsi nel frattempo**. Le proposte sono dedicate a diverse età, dalla scuola materna alle superiori di II grado, e sono divise in 4 macro categorie:



Arte e Cultura

Musei, spettacoli teatrali,
laboratori creativi... pag. 5



Diversità e Inclusione

Diverse abilità, bullismo,
altre culture... pag. 16



Natura

Cascine, animali,
orienteering... pag. 22



STEM e Soft Skill

Rispetto, problem
solving, fiducia... pag. 28

Gite per scuole e per famiglie

mete e nuovi format didattici
a Milano



IN COLLABORAZIONE CON



Come usare questa guida

Tre simboli che indicano eccellenza e qualità, accessibilità e inclusione, sconti e offerte dedicate. Cercali accanto alle schede delle varie proposte.

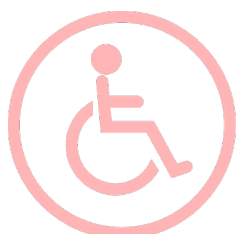


Bollino familyfriendly: indica le proposte organizzate da enti, professionisti e strutture testate e premiate da Radiomamma per accoglienza, accessibilità e attenzione alla famiglia. All'inizio di ogni sezione tematica della guida trovi le proposte "con il bollino blu" e un link alla loro recensione sul sito Radiomamma in cui puoi scoprire di più sui servizi, spazi e modalità di lavorare.



Radiomamma Card: indica le gite che prevedono sconti e promozioni per gli utenti di Radiomamma che hanno la nostra card. Ricorda che puoi richiederla gratuitamente, e caricarla su StoCard, cliccando su

www.radiomamma.it/radiomamma-card



Bollino inclusione: indica le proposte accessibili e fruibili da bambini e ragazzi con fragilità.



NÈ SOLIDO, NÈ LIQUIDO: DAVVERO RIBELLE QUESTO FLUIDO!



Quali sono gli **stati della materia**? Solido, liquido e gassoso! Vero, ma... esistono delle eccezioni.

Il **fluidi non-newtoniano**, ad esempio, non è del tutto liquido, ma nemmeno solido: cambia stato in base alla forza cui viene sottoposto. Proviamo a realizzare questa **sostanza speciale**.

Cosa occorre:

- 1 vaschetta
- Acqua tiepida
- Amido di mais
- 1 cucchiaino per mescolare

Cosa fare:

1. Mettiamo nella ciotola l'amido di mais e aggiungiamo gradualmente acqua tiepida mescolando delicatamente.
2. Continuiamo ad aggiungere acqua finché l'impasto non avrà raggiunto la consistenza del miele: il fluido non-newtoniano è pronto!
3. Proviamo ad afferrarlo, manipolarlo, stringerlo tra le dita e riaprire la mano: scopriremo la sua capacità di passare da liquido a solido, e viceversa.



Divertente, vero?



Henkel per l'educazione alla scienza

Ricercamondo è l'iniziativa di **Henkel** per avvicinare i bambini alla **scienza** e trasformarli in veri ricercatori.

Nato nel 2011, Ricercamondo stimola l'interesse verso le **discipline STEM** e incoraggia i più piccoli a sperimentare il **metodo scientifico** in modo facile e divertente.

Il programma si rivolge alle **classi III, IV e V delle scuole primarie** con **laboratori gratuiti** che, dal 2016 a oggi, hanno già coinvolto in Italia oltre **15 mila bambini e bambine**.

Scopri di più su www.henkel-ricercamondo.it

Tanti **esperimenti** da fare **in classe oppure a casa** per scoprire perché la colla incolla, come si ricicla la carta, come agiscono i detersivi sui tessuti e molto altro ancora

Sei un docente della scuola primaria e vuoi partecipare a Ricercamondo con i tuoi alunni nel 2024?

Scrivi a ricercamondo@gmail.com per avere informazioni sui prossimi eventi





Arte e Cultura



Arte e Cultura

AD ARTEM



Zona 1



Visite guidate, visite ludiche e visite laboratorio in museo, mostre e città. Didattica ufficiale del Castello Sforzesco, del Museo del Novecento, della Pinacoteca Ambrosiana, della Basilica di Sant'Ambrogio e del Cenacolo Vinciano. Sono visite interattive, dove i bambini e i ragazzi vengono stimolati alla partecipazione con domande e momenti interattivi.

Età: 3-19 anni (da scuola infanzia a secondaria di II grado)

Tempi: Le visite hanno una durata che va dall'ora e mezza alle tre ore, a seconda della proposta scelta

Bimbi con diverse abilità: Sì

Costo: a partire da 100 a gruppo classe

Info: info@adartem.it

<https://www.radiomamma.it/spazi-servizi-per-famiglie-milano/ad-artem>

LA CASA DI VETRO



Zona 4 e presso le scuole



Visite guidate su appuntamento alla mostra "8 settembre '43. La Liberazione d'Italia. La sconfitta dell'Asse in Nord Africa e dei Nazifascisti in Italia nelle immagini degli archivi fotografici Americani, Polacchi e Tedeschi". La mostra è proposta anche sotto forma di fotoproiezione commentata dal vivo sia presso lo spazio espositivo che presso le scuole. A studenti e professori è inoltre offerta la possibilità di utilizzare le immagini e i testi in slideshow manuale sia per la proiezione in classe per fare lezione che per l'approfondimento a casa da parte dei ragazzi.

Età: dagli 11 anni in su

Tempi: circa 2 ore

Bimbi con diverse abilità: Sì

Costo: 10 euro a studente

Sconto Radiomamma card: 10%

Info: alessandroluigiperna@alessandroluigiperna.com federica.candela@effeci-facciamocose.com

La Casa di Vetro nel pomeriggio si trasforma in un luogo che accoglie i ragazzi delle medie per i compiti ed attività:
ALICUBI: <https://www.radiomamma.it/spazi-servizi-per-famiglie-milano/alicubi>



Arte e Cultura

LATERAL



Presso le scuole

Festival del Racconto 1: un progetto "artistico" per tutta la scuola, per trasformare i bambini in narratori di storie, con la voce, ma anche con le immagini TEATRO DELLE OMBRE per i bambini di prima e seconda, STORIA A NASTRO per i bambini di terza e KAMISHIBAI per i bambini di quarta e quinta

Festival del Racconto 2: un progetto "artistico" per tutta la scuola, per trasformare i bambini in scenografi e grafici e allestire uno spettacolo. Partendo da una storia (o creandola a scuola con gli insegnanti) si dà vita ad un percorso a tappe in cui il "teatro" la fa da padrona.

Età: 6-10 anni (scuola primaria)

Tempi: da 2 a 4 ore

Bimbi con diverse abilità: Sì

Sconto Radiomamma card: 10%

Info: info@lateral-lab.it

<https://www.radiomamma.it/spazi-servizi-per-famiglie-milano/lateral>

MATEMUPPER



Zona 4 e presso le scuole

Laboratori di musica e di arte, sia presso le scuole sia in sede

I laboratori di arte sono tenuti da uno scultore modulare e una pittrice. I laboratori sono rivolti a bambini dai 6 ai 10 anni e hanno l'obiettivo di introdurli al mondo dell'arte attraverso un viaggio nelle storie e nelle tecniche degli artisti contemporanei. **I laboratori di musica sono tenuti da una violinista e violista professionista.** L'obiettivo è di avvicinare i bambini alla musica, dando loro, attraverso il gioco, gli strumenti per relazionarsi con questa speciale forma d'arte, per poterne godere anche in un futuro extra-scolastico.

Età: dagli 8 ai 13 anni (metà scuola primaria e secondaria di I grado)

Tempi: almeno 4/6 h per classe per i laboratori con possibilità di estendere il progetto all'intero anno scolastico con incontri di 1,5/2 h settimanali

Sconto Radiomamma card: 10%

Info: matemupper@matemupper.com

<https://www.radiomamma.it/spazi-servizi-per-famiglie-milano/matemupper>



Arte e Cultura

MILAN OPEN TOUR



In giro per Milano



Tutti al centro: suggestivo tour in open bus+ Walking tour organizzato in collaborazione con le guide turistiche di Oltre Confine.

Leonardo si fa in tre. Questa proposta si concentra sul cuore di Milano e sulla figura di Leonardo da Vinci, offrendo alle classi nuove esperienze e occasioni di apprendimento dinamiche e coinvolgenti.

Età: 6-14 anni (scuola primaria e secondaria di I grado) e su richiesta anche per scuole dell'infanzia

Tempi: 9.30 – 15 ca

Bimbi con diverse abilità: Sì

Sconto Radiomamma card: 5%

Info: uscite.didattiche@milanopentour.com

<https://www.radiomamma.it/spazi-servizi-per-famiglie-milano/milan-open-tour>

ORCHESTRA SINFONICA DI MILANO



Zona 5

Progetto Educational per le scuole all'Auditorium di Milano - Largo Mahler per far vivere la musica classica e il linguaggio musica a tutti i bambini e i ragazzi. Dalle scuole dall'infanzia fino alla secondaria di primo grado, con un programma articolato in percorsi modulati in funzione delle diverse fasce di età: **lezione concerto, lezione discovery o replica del Crescendo in musica e partecipazione alle prove aperte.**

Età: 3-14 anni (dalla scuola dell'infanzia alla secondaria di I grado)

Info: educational@sinfonicadimilano.org

<https://www.radiomamma.it/spazi-servizi-per-famiglie-milano/orchestra-sinfonica-di-milano>



Arte e Cultura

PIRELLI HANGAR BICOCCA



Zona 9



Il programma School integra l'approccio più tradizionale della didattica dell'arte a una metodologia ispirata al principio dell'educare con l'arte. Per l'installazione permanente e per ogni mostra temporanea sono progettati percorsi della durata di due ore e suddivisi in due fasi: una di osservazione dell'opera e una di sperimentazione laboratoriale.

Età: 5-19 anni (dall'ultimo anno della scuola dell'infanzia all'ultimo anno della sec II grado)

Tempi: 2 ore Fasce orarie 9-11 e 11.30-13.30 Su richiesta anche giovedì e venerdì pomeriggio e sabato mattina (orari da concordare)

Bimbi con diverse abilità: Sì

Costo: dai 4 ai 6 euro a studente

Info: hbschool@hangarbicocca.org

<https://www.radiomamma.it/spazi-servizi-per-famiglie-milano/pirelli-hangarbicocca>

TEATRO DEL BURATTO



Zona 9



Una stagione per le scuole dell'infanzia, primaria, secondaria di primo e secondo grado che vanno in scena al Teatro Bruno Munari e al Teatro Verdi. Spettacoli di diverso tipo e su diverse tematiche Dopo ogni spettacolo segue il dibattito con gli attori.

Età: 3-19 anni (dalla scuola dell'infanzia alla secondaria di II grado)

Tempi: 2 ore

Bimbi con diverse abilità: Sì

Costo: 9 euro per infanzia, primaria e secondaria di primo grado e 7 euro per 2 spettacoli; per le scuole secondarie di secondo grado il biglietto costa 10 euro e 8,50 euro se le stesse classi vengono a due spettacoli.

Info: info@teatrodellburatto.it

<https://www.radiomamma.it/spazi-servizi-per-famiglie-milano/teatro-del-buratto>



Arte e Cultura

WAAM TOURS



Zona 9



Esploratori di Milano. Scoprire la città attraverso il bello. Proposta Outdoor. Grattacieli a Porta Nuova, Il quartiere Tortona, I Navigli, Il Castello Sforzesco, Milano sotterranea, Street Art a Isola, Street Art a Ortica, Cimitero Monumentale, La Vigna di Leonardo, Parco Sempione, Tre Torri a Citylife, Milano Liberty, Le terrazze del Duomo, Milano Romana, Milano medievale, Prospettive Rinascimentali, La Milano Manzoni, Milano Novecento, Milano Contemporanea.

Proposta Indoor. Case Museo, Pinacoteca di Brera, Galleria d'Arte Moderna, Museo del Novecento, Fondazione Prada, Museo del Duomo, Cenacolo e Santa Maria delle Grazie, San Maurizio, Santa Maria presso San Satiro, San'Eustorgio e Cappella Portinari. **Alla visita guidata si può abbinare un laboratorio a scelta tra Caccia al tesoro, Social Walk, Laboratorio di storytelling "Milano Guida Narrata".**

Esploratori di Milano. Mostre in calendario. Visita alle mostre a Milano + laboratorio pratico a scuola, da concordare e personalizzare in base al programma e alle esigenze di docenti e studenti. Van Gogh, Rodin, Banksy, Goya

Età: 11-19 anni esploratori, mostre 5-19 anni (da fine scuola dell'infanzia a secondaria di II grado)

Tempi: 2 ore outdoor, 1,5 ore indoor e mostre

Bimbi con diverse abilità: Sì

Costo: 130 euro a visita outdoor e 110 euro indoor + eventuali ingressi + microfonaggio 2 euro a persona; mostre 110 euro a visita + eventuali ingressi + microfonaggio 2 euro a persona + eventuale laboratorio 250 euro per classe (durata 1 ora)

Sconto Radiomamma card: 10%

Info: waamtours@gmail.com

<https://www.radiomamma.it/spazi-servizi-per-famiglie-milano/waam-tours>



Arte e Cultura

FONDAZIONE ARNOLDO POMODORO

Zona 6



Come lavora Arnaldo Pomodoro? Quali tecniche utilizza? Per le scuole percorsi per sperimentare i laboratori nello studio dell'artista, il luogo dove progetta e realizza le sue sculture e le sue grafiche. Realizza un calco in gesso!; Crea composizioni di forme colorate con gli stencil!; Manipola la carta!; Sperimenta la stampa a rilievo! E Costruisci un libro d'Artista!

Per la scuola secondaria di primo grado anche Missione Pietrarubbia, il gioco a squadre ispirato all'archivio di Arnaldo Pomodoro.

Età: 3-19 anni (da scuola infanzia a secondaria di I grado)

Bimbi con diverse abilità: Sì

Sconto Radiomamma card: sconto sul gioco in classe Missione Pietrarubbia

Info: didattica@fondazionearnaldopomodoro.it

MUMAC

Binasco (Mi)

Al Museo della macchina per caffè si visita la collezione di centinaia di macchine per caffè espresso e la ricchissima raccolta di documenti sul caffè. **Scoperte guidate e animate, progetti educativi e didattici e apprendimenti. Per un viaggio alla scoperta del chicco di caffè e il fare.** Per università: workshop sulla tecnologia o laboratori di marketing e tanto altro

Età: dai 3 anni (da scuola infanzia a università)

Info: mumac@gruppocimbali.com

FORNACE FUSARI

Mariano Comense (CO)

Percorsi didattici guidati alla scoperta della fornace, del museo e dei mestieri di un tempo. E ci sono anche i Fornace Fusari Lab: laboratori e corsi organizzati per bambini, ragazzi e adulti, per apprendere le principali tecniche della lavorazione al tornio, della modellazione dell'argilla e della decorazione.

Età: 3-14 anni (da scuola infanzia a secondaria di I grado)

Info: corsi@fornacefusari.com

MACA MORTERONE E CASA DELL'ARTE MORTERONE

Morterone (Lecco)

Una passeggiata circondati dalla natura dove in un percorso di oltre quattro chilometri s'incontrano più di 35 opere di artisti italiani e stranieri. Agli studenti si propone una visita guidata della **Casa dell'Arte**, dopo la presentazione del progetto del Museo d'Arte Contemporanea all'Aperto, con un focus su alcuni artisti italiani e stranieri e la lettura e approfondimento di alcune poesie di Carlo Invernizzi. Il programma viene definito e concordato in collaborazione con gli insegnanti in base all'età e alle competenze dei partecipanti. 3-14 anni

Età: 3-14 anni (da scuola infanzia a secondaria di I grado)

Info: info@macamorterone.it



Arte e Cultura

MUSEO DELLA SCIENZA

Zona 1



Attività educative progettate per dare agli studenti l'opportunità di sperimentare in prima persona la scienza come modalità **per esplorare e interpretare il mondo che ci circonda.**

Al centro l'educazione alle STEM per lo sviluppo delle competenze del 21° secolo sin dalla primissima infanzia.

Proposte diverse per ogni ordine di scuola.

Visite guidate alle esposizioni, visite libere e laboratori interattivi

Età: 3-19 anni (da scuola infanzia a secondaria di II grado)

Tempi: circa 1 ora

Bimbi con diverse abilità: Sì

Info: <https://www.museoscienza.org/it/scuole>

MUSEO DI STORIA NATURALE

Zona 1

Guidati dagli Explainers – la guida specializzata in comunicazione scientifica ed educazione – gli studenti fanno **un viaggio alla scoperta della natura e delle sue forme.**

All'esterno Paleolab e Biolab. Il Paleolab è dedicato a scavi, fossili, rocce e minerali, mentre nel Biolab si indaga invece l'evoluzione della vita.

Età: 3-14 anni (da scuola infanzia a secondaria di I grado)

Info:

<https://www.storianaturalemilano.education/offerta-didattica/>

MUSEO DELLE ILLUSIONI

Zona 2

Una visita di classe nel fantastico mondo delle illusioni all'insegna della sorpresa e della scoperta! Cosa sono le illusioni ottiche? Quali sono i principi della fisica che si nascondono dietro di esse? Perché la nostra mente si lascia ingannare? **Possibilità di visita guidata**

Età: 3-19 anni (da scuola infanzia a secondaria di II grado)

Info: gruppimilano@museoillusioni.it

MUSEO TEATRALE ALLA SCALA

Zona 1 e presso le scuole

Inizia in classe con laboratori dedicati e continua al Museo Teatrale alla Scala e nei palchi del Teatro il progetto didattico di avvicinamento all'arte che fa scoprire ai bambini la bellezza di esprimersi attraverso la musica, il travestimento, la danza e la recitazione. Per gli studenti della primaria l'esperienza di edutainment parte con una webapp da cui si entra in diverse sale museali risolvendo giochi e quiz.

Età: 3-10 anni (da scuola infanzia alla primaria)

Tempi: diversi moduli tra cui scegliere. L'esperienza può essere vissuta sia in classe sia in teatro o anche svolgersi totalmente a scuola

Info:

<https://www.museoscala.org/it/didattica/didattica.html>



Arte e Cultura

MTM MANIFATTURE MILANESEI

Zona 1

Da fine ottobre a fine aprile **spettacoli per le classi delle secondarie di I e II grado**. C'è un cartellone dedicato. Matinée in settimana + qualche replica serale per i ragazzi della secondaria di II grado

Età: 14-19 anni (secondaria di I e II grado)

Info: <https://www.mtmteatro.it/stagione-teatrale-scuole/>
progettoscuole@mtmteatro.it

PACTA DEI TEATRI

Zona 5



Stagione teatrale per ragazzi con Repliche la mattina alle ore 11.30 e repliche serali e pomeridiane con biglietto per studenti a 9 euro

Età: 14-19 anni (secondaria di I e II grado)

Bimbi con diverse abilità: Sì

Costo: 9 euro a studente

Sconto Radiomamma card: 10%

Info: ufficioscuole@pacta.org

ROSSINI ART SITE

Briosco (Mi)

Rossini Art Site è **un parco di sculture situato alle porte di Milano, immerso in un'area verde della Brianza**. Visite della Collezione alle scuole di ogni ordine e grado per scoprire un nucleo di opere d'arte open air esemplificative della storia della scultura della seconda metà del Novecento.

Età: 1-19 anni (dal nido alla secondaria di II grado)

Info: info@rossiniartsite.com

TEATRO SILVESTRIANUM

Zona 4

Spettacoli per le scuole nei giorni feriali alle ore 10.30. La Compagnia Colla porta in scena le favole "classiche" come Hansel e Gretel, Peter Pan, il Canto di Natale, il Mago di Oz, Cappuccetto Rosso e tante altre

Età: 3-10 anni (da scuola infanzia alla primaria)

Costo: 10 euro, bimbi certificati e insegnanti gratis

Info: info@teatrocolla.org

<https://www.teatrocolla.org/scolastiche>



Arte e Cultura

RITMO CON I SEGNI

Presso le scuole



Giocare con la musica e con il ritmo utilizzando il metodo Ritmo con Segni che diventa il canale di espressione personale in relazione con i componenti del gruppo. Non è necessaria una conoscenza musicale né tecnica, tutti possono partecipare.

Età: 5-19 anni (da ultimo anno infanzia a secondaria di II grado)

Tempi: circa 1 ora, 1 ora e mezza

Bimbi con diverse abilità: Sì

Info: paolodagostino@mac.com

90 VOLTE HENKEL

Una storia di piccole, grandi rivoluzioni

Novant'anni, quasi un secolo. Dal 1933 ad oggi, il mondo e l'Italia sono cambiati più e più volte, con trasformazioni profonde nella politica e nell'economia, nella tecnologia e nei mezzi di comunicazione, nella cultura, nella società e nelle famiglie.

Henkel è stata testimone e protagonista di questi novant'anni. Il gruppo tedesco è arrivato in Italia proprio nel 1933 e, da allora, con i suoi marchi e prodotti non ha mai smesso di accompagnare la vita quotidiana, migliorare la cura della persona e l'espressione di sé, stimolare la creatività, animare l'industria.

L'azienda ha contribuito al nostro tempo con piccole, grandi rivoluzioni e continua a lavorare per un futuro all'insegna dell'innovazione e della sostenibilità. Rendendo, nel frattempo, il nostro presente ogni giorno più facile.



La pubblicità di Persil in piazza Duomo a Milano nel 1938

Nel **1907**, Fritz Henkel – il visionario fondatore di Henkel – inventa **Persil**, primo detersivo per il bucato a mano con il perborato di sodio come agente sbiancante.

Nel **1957** arriva **Dixan**, pensato specificamente per le lavatrici (o “lavabiancheria”, come si chiamavano allora!).

In seguito i fustoni rotondi di polvere sono diventati rettangolari e sempre più compatti, il detersivo è diventato liquido e sempre più concentrato, fino a stare in una disc. **Oggi**, con gli enzimi di ultima generazione e gli ingredienti biodegradabili, il bucato è perfetto anche a basse temperature e nei cicli brevi, consumando meno acqua ed energia.



Diceva la stilista Coco Chanel:
“Una donna che si taglia i capelli
sta per cambiare vita”.

Se è vero che l'**acconciatura** è uno dei tratti più evidenti della propria identità, **Schwarzkopf** e **Schwarzkopf Professional** sono i marchi che più di tutti nella storia di Henkel hanno aiutato le donne – e non solo – a curare i **capelli** ed esprimere le mille sfaccettature della propria **personalità**.



La lacca per capelli è stata per anni protagonista delle acconciature femminili



Pritt nel 2001, a bordo della Stazione Spaziale Internazionale

Osservare una signora mettersi il rossetto... da qui nel **1969** è nata **Pritt**, la prima colla al mondo in formato **stick**. Basta mani sporche e paste adesive che si seccano!

Pritt è un'esplosione di **fantasia**, perfetta per la scuola, il tempo libero e ogni occasione possa capitare.

Da oltre 40 anni aiuta piccoli e grandi **creativi** a realizzare i loro colpi di genio più improvvisi.

“Pioneers at heart for the good of generations”, pionieri nel cuore per il bene delle generazioni. Questa è la direzione che guida Henkel verso il **futuro**, in un percorso che è fatto di impegno, **passione**, cura di sé stessi, dell'ambiente, di chi verrà dopo di noi.

Da sempre Henkel ha avuto un occhio di riguardo per i più piccoli, proponendo alle **scuole** progetti gratuiti sulla **sostenibilità**, la **scienza** e le materie STEM.



Ricercamondo, il progetto Henkel per l'educazione alla scienza nelle scuole primarie

Scopri di più su www.henkel.it
#90voltehenkel





Diversità e Inclusione



Diversità e Inclusione

AGORASIA



Presso le scuole



AGORALaboratorio teatrale per rispondere al bisogno naturale dei bambini e ragazzi di esprimersi, inventare e creare. L'obiettivo è quello di costruire un percorso di educazione teatrale partendo dai bambini e dai ragazzi stessi e dalla loro teatralità spontanea e istintiva. Si scoprirà il mondo del teatro attraverso giochi improvvisando piccole scene e si scopriranno così nuove competenze come la capacità di ascolto, il rispetto delle regole, la collaborazione e la concentrazione, tutti aspetti fondamentali per la crescita dei ragazzi. **Si possono creare percorsi personalizzati sulla base delle richieste e necessità di una classe. E' possibile prevedere un momento finale di restituzione alle famiglie**

Età: 6-19 anni (dalla scuola primaria alla secondaria di II grado)

Bimbi con diverse abilità: Sì

Tempi: un ciclo da minimo 10 incontri di 1 h e mezza l'uno – ma personalizzabile

Info: infoagorasia@gmail.com

<https://www.radiomamma.it/spazi-servizi-per-famiglie-milano/agorasia>

LA CASA GIALLA



Zona 8



Percorso LIBERI DI ESSERE: Incontri condotti da esperti rivolti a una o più classi per sensibilizzare su temi riguardanti la disabilità e l'inclusione

Il percorso, articolato in quattro incontri per singole classi e condotti da esperti, si propone di accompagnare gli studenti verso una nuova consapevolezza di sé e delle proprie emozioni per arrivare a una maggiore apertura verso gli altri e a scoprire la bellezza e la ricchezza della diversità. Sono percorsi utili per rinforzare l'autostima, l'intelligenza emotiva, l'empatia, la capacità di ascolto e di cura per prevenire ogni forma di discriminazione e bullismo e formare un gruppo classe accogliente ed inclusivo. Gli strumenti utilizzati sono ovviamente adattati all'età e favoriscono la partecipazione attiva: laboratori esperienziali con condivisione dei vissuti, giochi di ruolo ed esercizi con tecniche teatrali, letture/ascolto di storie, fiabe, testi e testimonianze, proiezione di filmati, lavori individuali e di gruppo.

Età: 6-14 anni (dalla scuola primaria alla secondaria di I grado)

Bimbi con diverse abilità: Sì

Costo: gratuito fino ad esaurimento disponibilità

Info: casagialla@associazioneexc.org

<https://www.radiomamma.it/spazi-servizi-per-famiglie-milano/la-casa-gialla>



Diversità e Inclusione

PIME



Zona 7, Sotto il Monte



Mattina o giornata al Pime. Presso le diverse sedi del Pime è possibile concordare **giornate dedicate all'educazione alla mondialità, attraverso laboratori, attività e approfondimenti, mediati dagli educatori del Pime**. In più, è possibile richiedere una visita guidata al Museo Popoli e Culture – nella sede di Milano – o alla Casa Natale di Papa Giovanni XXIII e al percorso multimediale PAPA23 – nella sede di Sotto il Monte.

Sulle Orme Del Papa Buono: "Papaj23". Una giornata al Pime di Sotto il Monte presso la Casa Natale di Papa Giovanni XXIII per educare ai valori della pace e della cittadinanza.

Età: 3-19 anni (dalla scuola dell'infanzia alla secondaria di II grado)

Tempi: Mattina o giornata intera

Bimbi con diverse abilità: Sì

Sconto Radiomamma card: 10% coinvolgendo un minimo di due classi (all'interno delle quali almeno un genitore è in possesso di RadioMamma Card).

Info: educazione@pimemilano.com

<https://www.radiomamma.it/spazi-servizi-per-famiglie-milano/pime>

SCUOLA FUTURO LAVORO



Zona 6 e presso le scuole



Formazione per gli insegnanti su inclusione e neuro diversità. Dal linguaggio alla didattica all'organizzazione dello spazio educante.

Età: 6-14 anni (dalla scuola primaria alla secondaria di I grado)

Bimbi con diverse abilità: Sì

Costo: gratuito fino ad esaurimento disponibilità

Info: casagiulla@associazionecc.org

<https://www.radiomamma.it/spazi-servizi-per-famiglie-milano/scuola-futuro-lavoro>



Diversità e
Inclusione

WAAM TOURS



Centro di Milano



Il Piccolo Passaporto di Milano. Diventare un esploratore immergendosi nei luoghi speciali di Milano Percorsi immersivi ed empatici: Duomo e terrazze, Street art for kids a Isola, Il quartiere delle favole, Immersione nel Parco Sempione, Il Castello Sforzesco, La Grande Caccia al Tesoro nel giardino della GAM.

Un Museo da Leggere Attraverso gli albi illustrati di Leo Lionni, Fausto Gilberti, Bruno Munari, Peter H. Reynolds si impara ad ascoltare le storie degli artisti e a immergersi nell'arte circondati dalle opere nelle sale dei musei più belli di Milano lettura ad alta voce + percorso poetico per creare la propria favola con l'aiuto di un'esperta di lettura ad alta voce e atelierista. In collaborazione con Elisa Beretta Percorsi disponibili: GAM, Museo del Novecento

Età: 5-10 anni (dalla fine scuola dell'infanzia alla primaria)

Tempi: 1,5 ore

Bimbi con diverse abilità: Sì

Costo: 110 euro a visita per gruppi+ eventuali ingressi + microfonaggio 2 euro a persona

Sconto Radiomamma card: 10%

Info: waamtours@gmail.com

<https://www.radiomamma.it/spazi-servizi-per-famiglie-milano/waam-tours>



Diversità e Inclusione

BINARIO 21

Zona 2



Visite per le scuole al Memoriale della Shoah dal lunedì al giovedì dalle 9.30 alle 14.30 ogni 15 minuti. La visita per ogni ordine di scuola accompagna alla scoperta di quello che succedeva sotto la stazione di Milano. Qui si vede il binario da cui partivano i vagoni per deportare le persone.

Età: dai 6 ai 19 anni (dalla primaria alla secondaria di II grado)

Bimbi con diverse abilità: Sì

Tempi: 45 minuti

Costo: 5 euro, comprensivo di visita guidata a sostegno delle attività della Fondazione. È previsto l'ingresso gratuito di 1 docente ogni 10 alunni, per studenti diversamente abili e loro eventuali accompagnatori

Info: didattica@memorialeshoah.it

DIALOGO NEL BUIO

Zona 1



Mostra/percorso allestita presso l'istituto dei ciechi di Milano dal 2005. **Un viaggio di un'ora nella totale oscurità, che insegna un altro modo di "vedere", usando tutti gli altri sensi. Ci sono anche laboratori didattici** che permettono di approfondire il valore della relazione e del dialogo.

Età: dai 3 ai 19 anni (dalla scuola dell'infanzia alla secondaria di II grado)

Bimbi con diverse abilità: Sì

Info: scuole.dialogonelbuio@istciechimilano.it

CBM ITALIA

Presso le scuole



Progetto per gli studenti che ha l'obiettivo di promuovere la conoscenza dei diritti delle persone con disabilità e contribuire alla diffusione di una cultura dell'inclusione offrendo strumenti a supporto dell'insegnamento e dell'apprendimento dell'educazione civica

Il personale scolastico (insegnanti, insegnanti di sostegno, educatori, assistenti alla comunicazione, personale ATA...) accede a un percorso di 4 moduli composto da una formazione online e un kit operativo da utilizzare in classe con studenti e studentesse.

Età: 3- 19 anni (dalla scuola dell'infanzia alla secondaria di II grado)

Bimbi con diverse abilità: Sì

Costo: gratuito

Info: scuola@cbmitalia.it

MILANO GREEN WAY IN BARONA

Zona 6



È un giardino comunitario con una piccola fattoria didattica, dedicata ai bambini e alle scuole con gli animali: asinelli, tartarughe, pappagallini, galli, galline che girano sull'erba, oche. C'è poi la "casetta blu" per le feste dei più piccoli; nell'area centrale ci sono gli orti sociali. Ci sono poi le api nelle loro arnie curate dagli apicoltori e un grande prato verde per giocare. Il giardino apre la mattina verso le 10 e chiude i cancelli alle 19. Il lunedì...riposo.

Età: da 1 a 10 anni (dal nido alla primaria)

Bimbi con diverse abilità: Sì

Info: info@operainfiore.it



Diversità e
Inclusione

PEPITA

Presso le scuole

Educare alle emozioni è il filo conduttore delle proposte dedicati al digitale, al bullismo e al cyberbullismo, all'affettività e alla sessualità. A guidare workshop e laboratori sono educatori capaci di coinvolgere e stimolare i bambini e i ragazzi.

Età: dai 3 ai 19 anni (dalla scuola dell'infanzia alla secondaria di II grado)

Tempi: 1 o 2 ore

Info: www.pepita.it



Natura



Natura

AGRITURISMO ROSASPINA



Pontevecchio di Magenta



Attività e laboratori, presso l'agriturismo: raccolta delle uova; mani in pasta, lezione personalizzata in base al tema della giornata; giochi a squadre, pranzo al sacco o al ristorante. Tutte le attività sono svolte all'aperto e in un contesto di totale sicurezza. Gite fluviali. Grazie all'esclusivo attracco sul naviglio! All'interno del parco, i bambini potranno inoltre accarezzare e nutrire diversi tipi di animali; tra cui caprette, galline, pony, emù e vitelli.

Età: 3-19 anni (dalla scuola dell'infanzia alla secondaria di II grado)

Tempi: consigliata una giornata intera, con pranzo

Sconto Radiomamma card: 5% sui pranzi/cene di gruppo

Info: info@agrirasaspina.org

<https://www.radiomamma.it/spazi-servizi-per-famiglie-milano/agriturismo-rosaspina>

CASCINA BIBLIOTECA



Zona 3



Incontri didattici di educazione ambientale per studenti e studentesse in Cascina Biblioteca e in Cascina Nibai. Per la scuola dell'infanzia esperienze che coinvolgono i cinque sensi e prevedono un contatto con gli animali domestici della cascina come capre, cavalli e galline. **Per la scuola primaria e ai ragazzi/e della scuola secondaria di primo** attività di orienteering, un laboratorio per futuri biologi, la scoperta del mondo delle api oppure quella della biodiversità urbana sul campo. **Studentesse e studenti più grandi potranno scoprire antichi reperti e strutture utilizzate in urbanistica e agricoltura, per conoscere la Milano antica fuori dalle mura.** Momenti formativi interdisciplinari che permettono il collegamento di diverse materie scolastiche come scienze naturali, storia, geografia, biologia, matematica, arte. **Per persone con disabilità e fragilità fisica o psichica "Percorsi Natura"**, che prevedono attività all'aperto per il rafforzamento delle competenze comunicative e socio-relazionali e laboratori per migliorare la motricità fine attraverso il contatto con animali e ambiente.

Età: 3-19 anni (dalla scuola dell'infanzia alla secondaria di II grado)

Tempi: consigliata una giornata intera, con pranzo

Bimbi con diverse abilità: Sì

Info: scuole@cascinabiblioteca.it

<https://www.radiomamma.it/spazi-servizi-per-famiglie-milano/coop-sociale-cascina-biblioteca>



Natura

IL BOSCO EREMO LOCATELLI



Corbetta (Mi)



Un vero bosco, incontaminato, a pochi chilometri da Milano. Cosa trovi qui? Un portico dotato di barbecue e forno a legna, con tavoli e panche per accogliere tante persone, un'area gioco (campo da tennis, tavolo da ping-pong, altalena polivalente per grandi e piccini, campo da calcio, biliardino), un laghetto per piccoli giri romantici o per shooting fotografici (per i selfy addicted!). E poi 6 ettari di bosco (querce, lecci, castagni e un canneto di bambù) con tanti sentieri da percorrere a piedi o in bicicletta. **Uscite didattiche per scuole di ogni ordine e grado (con pranzo al sacco o organizzato) con giro conoscitivo del bosco, delle piante e degli animali selvaggi, laboratori con educatori professionali oppure lezioni gestite in autonomia dagli insegnanti della classe**

Età: 3-19 anni (dalla scuola dell'infanzia alla secondaria di II grado)

Bimbi con diverse abilità: Sì

Sconto Radiomamma card: 5%

Info: eventi@peoplesrl.com

<https://www.radiomamma.it/spazi-servizi-per-famiglie-milano/il-bosco-eremo-locatelli>

PIME



Calco (Lecco)



L'impronta che fa la differenza: gite sostenibili in Grugana. Immersi nel verde di Villa Grugana, oasi di pace e tranquillità, una giornata di incontro e riflessione sui temi dell'ecologia e della custodia del creato. La sfida ambientale sprona ad un cambiamento e chiama ad una responsabilità, alla quale vogliamo contribuire educando i ragazzi fin da piccoli, nella consapevolezza che ciascuno di noi può fare la differenza lasciando la sua piccola ma grande impronta.

Età: 3-19 anni (dalla scuola dell'infanzia alla secondaria di II grado)

Tempi: da 1 a più giorni

Bimbi con diverse abilità: Sì

Sconto Radiomamma card: 10% coinvolgendo un minimo di due classi (all'interno delle quali almeno un genitore è in possesso di RadioMamma Card).

Info: educazione@pimemilano.com

<https://www.radiomamma.it/spazi-servizi-per-famiglie-milano/pime>



Natura

AGRITURISMO CASCINA CALDERA

Zona 7



Dentro il Parco delle Cave per le classi una mattinata in fattoria con esperienze divertenti e sensoriali, guidate da persone competenti e affidabili.

Paolo il contadino farà fare ai bambini le coccole ai cuccioli della fattoria, attraverso un incontro morbido e affettuoso; farà conoscere gli animali e proporrà tante attività adeguate per ogni età dal nido alla scuola primaria.

Età: 1-10 anni (dal nido alla scuola primaria)

Bimbi con diverse abilità: Sì

Costo: 12-15 euro a bambino

Info: infocascinacaldera@gmail.com

AZIENDA AGRICOLA FORESTONE

Peschiera Borromeo (Mi)

Progetti didattici di educazione ambientale per le scuole nell'azienda agricola specializzata nella produzione a chilometro zero di frutta, verdura e fiori per mazzi recisi. Attività sui temi della stagionalità e della biodiversità, con un occhio ai temi dello sviluppo sostenibile (importanza del riuso e del riciclo, per esempio) e della conoscenza del territorio. **Attività teorica + attività pratica**

Età: 3-14 anni (dalla scuola dell'infanzia alla secondaria di I grado)

Tempi: 2/3 ore

Costo: 120/150 euro

Info: forestone.didattica@gmail.com

ASSOCIAZIONE IDEA

Parco Nord, Vanzago e Provaglio d'Iseo e presso le scuole

Oxy.gen: uno spazio didattico, immerso nel Parco Nord Milano, in cui è possibile approfondire il tema dell'ossigeno e della respirazione declinato sotto vari punti di vista.

Progetti in classe: laboratori e attività teorica di 2 ore su animali, alimentazione, scienza, biologia...

MicroLab al Parco Nord: per aspiranti naturalisti 6 diversi laboratori, nello studio dei dettagli del meraviglioso mondo delle Scienze Naturali.

Visita alla riserva naturale Torbiere del Sebino, a Provaglio d'Iseo: visita guidata, visita guidata + lab; progetto speciale stagioni

Oasi Wwf di Vanzago: passeggiata alla scoperta della flora e della fauna e del rispetto della natura

Età: 3-19 anni (dalla scuola dell'infanzia alla secondaria di II grado)

Tempi: da 2 a 4 ore

Costo: 120 euro a classe; Vanzago 120 euro 2 ore, 200 euro 4 ore + 4 euro a bimbo

Info: idea@ideainrete.net

AZIENDA AGRICOLA SALVARAJA

Robecco sul Naviglio (Mi)

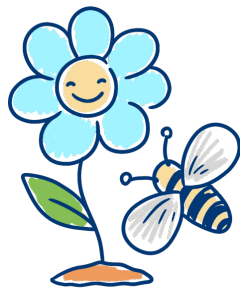
Percorsi di educazione ambientale, naturalistici e interdisciplinari tra campi e boschi del Parco del Ticino.

Età: da 1 anno in su (dal nido all'università)

Tempi: giornata intera con pranzo al sacco o mezza giornata

Costo: 18 euro a studente

Info: 3248611711



Natura

CASCINA BATTIVACCO

Zona 6



Fattoria Didattica con attività su misura per far scoprire a bambini e ragazzi la vita di campagna, la bellezza di stare all'aria aperta e l'importanza di rispettare la terra e gli animali.

La visita è sempre strutturata in due momenti: il primo di conoscenza dell'azienda e dei suoi animali, il secondo come attività didattica di laboratorio diversificato in base all'età dei bambini.

Età: 3-19 anni (dalla scuola dell'infanzia alla secondaria di II grado)

Bimbi con diverse abilità: Sì

Sconto Radiomamma card: 10% utilizzabile nei mesi da novembre a marzo compreso

Info: didattica@cascinabattivacco.it

CASCINA SANTA BRERA

San Giuliano Milanese



Diverse tipologie di laboratori didattici (visite guidate, laboratori di manipolazione, percorsi sensoriali nel bosco, laboratori ludico-ricreativi, educazione ambientale, ecc.), **esplorazione, scoperta e apprendimento direttamente a contatto con la natura per avere un'esperienza diretta all'aria aperta in un'azienda agricola biologica ed etica.** Possibilità di pic-nic sotto ad uno dei porticati

Età: 3-19 anni (dalla scuola dell'infanzia alla secondaria di II grado)

Tempi: dalle 9.30 alle 15

Bimbi con diverse abilità: Sì

Costo: mezza giornata con visita e laboratorio 15 euro a bimbo

Info: info@cascinasantabrera.it

HELLER GARDEN

Gardone Riviera (BS)

Una giornata nel giardino botanico con 3000 specie di piante da tutto il mondo e opere d'arte di Keith Haring, Roy Lichtenstein, Auguste Rodin, Fernand Leger e molti altri. Il giardino è aperto da marzo a ottobre tutti i giorni dalle 9 alle 19.

Età: 3-19 anni (dalla scuola dell'infanzia alla secondaria di II grado)

Costo: 5 euro a studente

Info: info@hellergarden.com

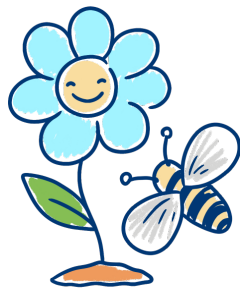
IDROSCALO

Segrate

Un percorso tra arte e natura per le scuole. Visite guidate a tema sportivo, culturale, ambientale e sociale. Qualche esempio? Avvicinamento al mondo del cavallo e battesimo della sella; visita guidata all'oasi naturalistica Laghetto delle Vergini; visite guidate al laboratorio di analisi dell'acqua

Età: 3-19 anni (dalla scuola dell'infanzia alla secondaria di II grado)

Info: idroscalo@cittametropolitana.milano.it



Natura

MILANO GREEN WAY IN BARONA

Zona 6



E' un giardino comunitario con una piccola fattoria didattica, dedicata ai bambini e alle scuole con gli animali: asinelli, tartarughe, pappagallini, galli, galline che girano sull'erba, oche. C'è poi la "casetta blu" per le feste dei più piccoli; nell'area centrale ci sono gli orti sociali. Ci sono poi le api nelle loro arnie curate dagli apicoltori e un grande prato verde per giocare. Il giardino apre la mattina verso le 10 e chiude i cancelli alle 19. Il lunedì...riposo.

Età: da 1 a 10 anni (dal nido alla primaria)

Bimbi con diverse abilità: Sì

Info: info@operainfiore.it

UNA CASA SULL'ALBERO

Nelle scuole e in diversi luoghi a Milano e Lombardia

Class bulding all'aperto nel giardino della scuola o nel parco più vicino: giochi a squadre che prevede una serie di prove da superare usando sia la testa sia il proprio corpo. Le prove stimolano la cooperazione e il gioco di squadra con l'obiettivo ultimo di creare una classe affiatata di amici.

E in diversi campi a Milano e in Lombardia "Imparare a perdersi". Orienteering per entrare in contatto con la natura in modo formativo, pratico ed educativo.

Età: 8-19 anni (dalla terza elementare alla secondaria di II grado)

Tempi: 2 ore

Info: info@unacasasullalbero.net

ZOOM TORINO

Torino



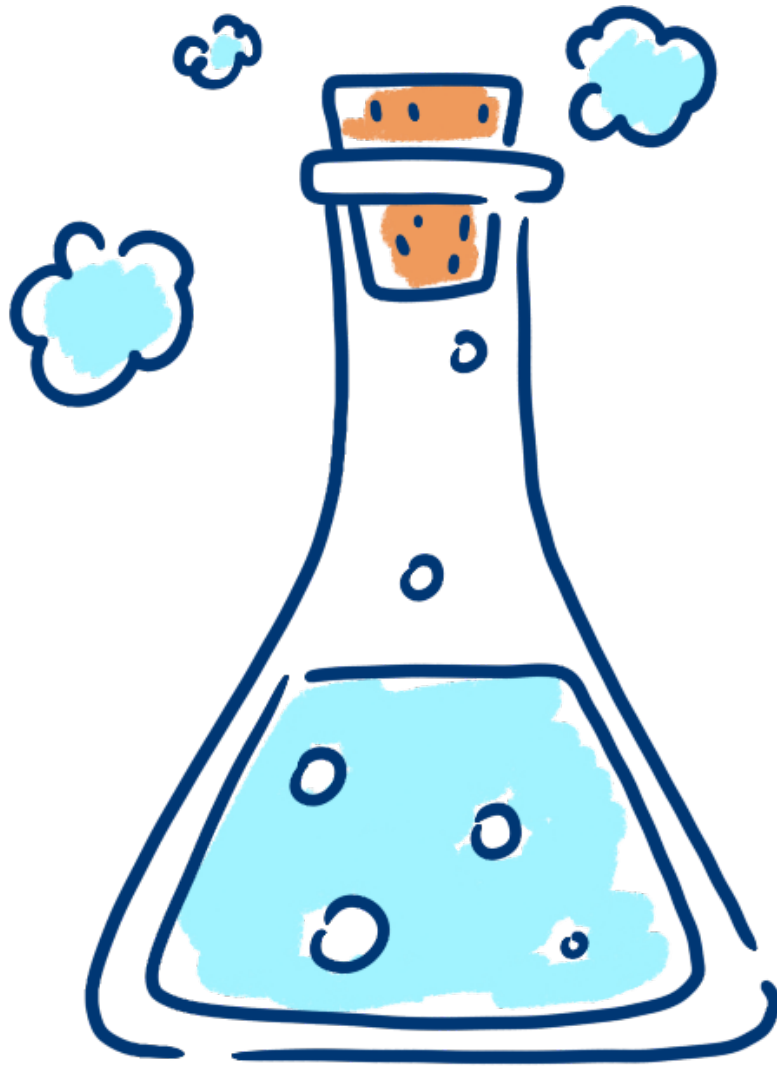
Percorso didattico comprensivo di tutte le attività di incontro con i biologi e di accesso dedicato all'isola dei lemuri e dimostrazione di volo dei rapaci. Una giornata all'aria aperta, a contatto con la natura e gli animali. Possibilità di pranzo e merenda

Età: 3-14 anni (dalla scuola dell'infanzia alla secondaria di I grado)

Bimbi con diverse abilità: Sì

Sconto Radiomamma card: 14 euro a studente

Info: <https://www.zoomtorino.it/attivita-educative/>



STEM e Soft Skill



STEM e Soft Skill

AQUAMORE BOCCONI



Zona 5



Didattica in Acqua. Si chiama così il progetto di Aquamore Bocconi dedicato alle scuole materne, elementari e medie. Cosa si fa? Lezioni di scuola nuoto sotto forma di attività ludica e giochi per lo sviluppo dell'acquaticità in una vasca didattica di 140 cm con temperatura a 29 gradi che stimolano la voglia di esplorare, cementando l'autostima e insegnano il rispetto delle regole e degli spazi comuni.

Età: 3-14 anni (dalla scuola infanzia alla secondaria di I grado)

Tempi: 45 minuti

Bimbi con diverse abilità: Sì

Costo: 11 euro a lezione per alunno

Info: tommaso.ironi@aquamore.it

<https://www.radiomamma.it/spazi-servizi-per-famiglie-milano/aquamore-bocconi-sport-center>

ATLETICA MENEGHINA



Presso le scuole



Gare scolastiche, campestri e feste di fine anno sportive per tutte le scuole in diverse zone della città.

Gioco Athletics: Il progetto vuole promuovere l'attività motoria, con l'inserimento di un istruttore per lezioni di motricità prescolare. Obiettivo è la conoscenza e la padronanza del proprio corpo, nel rispetto della crescita e dello sviluppo motorio del bambino dai 3 ai 5 anni. (Scuola dell'infanzia)

A Scuola Di Atletica: promuove l'attività motoria, con un istruttore che va ad affiancare il maestro o il professore proponendo attività ed esercizi di propedeutica o avviamento all'atletica. (dalla primaria alle superiori)

Età: 3-19 anni (dalla scuola infanzia alla secondaria di II grado)

Bimbi con diverse abilità: Sì

Info: atleticameneghina@gmail.com

<https://www.radiomamma.it/spazi-servizi-per-famiglie-milano/atletica-meneghina-asd>



STEM e Soft Skill

I VIAGGI DI TELS



Zona 5



The Original History Walks® sono passeggiate in lingua (principalmente inglese ma anche in francese - a Milano e Pavia, tedesco - a Verona, spagnolo e latino - a Pavia) di un'ora e trenta minuti che raccontano le gesta di personaggi del passato in qualche modo legati alla città in cui si svolge il percorso. Gli studenti sono chiamati ad avere un ruolo attivo, a partecipare e a prestare attenzione per poi essere in grado di rispondere ai quesiti del test finale che sarà proposto in classe al rientro. **All'insegnante che prenota, infatti, viene inviato un kit didattico** che contiene un'attività in preparazione con contesto lessicale, storico e CLIL, un'attività da svolgere durante la walk prendendo note e facendo domande e un test di verifica per controllare la ricaduta linguistica e di contenuti. **Ogni walk è disponibile in diversi livelli di difficoltà linguistica e complessità di contenuti.**

Età: 11-19 anni (scuola secondaria di I e II grado)

Bimbi con diverse abilità: Sì

Sconto Radiomamma card: per l'insegnante, inserimento gratuito nel gruppo TELS Teachers con possibilità di partecipare durante l'anno a eventi gratuiti di formazione per docenti

Info: ilmondoditels@gmail.com

<https://www.radiomamma.it/spazi-servizi-per-famiglie-milano/i-viaggi-di-tels>

LATERAL



Milano e altre città italiane



La Città Dove Puoi è un progetto "artistico" nato per accrescere autostima e pensiero critico, mettendo i bambini nella condizione di poter fare delle scelte, decidere, proporre e realizzare. Ai bambini viene chiesto di immaginarsi la loro città ideale.

Età: 6-10 anni (scuola primaria)

Tempi: 4 incontri da 2 ore

Bimbi con diverse abilità: Sì

Sconto Radiomamma card: 10%

Info: info@lateral-lab.it

<https://www.radiomamma.it/spazi-servizi-per-famiglie-milano/lateral>



STEM e Soft Skill

MATEMUPPER



Zona 4 e presso le scuole



Laboratori di ragionamento matematico sia presso le scuole sia in sede. I laboratori di ragionamento matematico sono tenuti da dottorandi in matematica. Si tratta di attività più o meno ludiche in base all'età, con lo scopo di far ragionare gli studenti su problemi non necessariamente scolastici.

Anche corsi per la preparazione ai test universitari tenuti da insegnanti qualificati, laureati proprio in queste università, in particolare per la facoltà di Economia, come Bocconi e Cattolica, e per i politecnici.

Età: dagli 8 ai 13 anni, in base all'attività scelta, per i laboratori e 4/5 superiore per la preparazione ai test

Tempi: Personalizzabile in base alle esigenze della scuola, in genere:

almeno 4/6 h per classe per i laboratori con possibilità di estendere il progetto all'intero anno scolastico con incontri di 1,5/2 h settimanali

almeno 15 h per il corso di preparazione ai test, un incontro di 4/6 h per la simulazione.

Sconto Radiomamma card: 10%

Info: matemupper@matemupper.com

<https://www.radiomamma.it/spazi-servizi-per-famiglie-milano/matemupper>

MILAN OPEN TOUR



Milano e altre città italiane



Magico Scuolabus: giro panoramico nel cuore di Milano accompagnati dai racconti delle audioguide e dalle mappe pieghevoli dei percorsi + 2 speciali Walking tour con l'intervento delle guide turistiche di Oltre Confine e degli attori di Dramatrà che mettono in scena la storia dei luoghi e dei loro personaggi, portando la magia della teatralizzazione fuori dal teatro, caratterizzando la figura storica di Leonardo da Vinci

Facciamo Centro? Caccia al tesoro con gli attori di Dramatrà in abbinamento ad un Open Bus tour operato da MOT.

Età: 6-14 anni (scuola primaria e scuola secondaria di I grado) su richiesta anche per scuole dell'infanzia

Tempi: 9.30-14.30/15

Bimbi con diverse abilità: Sì

Sconto Radiomamma card: 5%

Info: uscite.didattiche@milanopentour.com

<https://www.radiomamma.it/spazi-servizi-per-famiglie-milano/milan-open-tour>



STEM e Soft Skill

ORCHESTRA SINFONICA DI MILANO



Zona 5

Progetto Educational per le scuole all'Auditorium di Milano - Largo Mahler per educare alla musica e all'ascolto. Dalle scuole dall'infanzia fino alla secondaria di primo grado, con un programma articolato in percorsi modulati in funzione delle diverse fasce di età: **lezione concerto, lezione discovery o replica del Crescendo in musica e partecipazione alle prove aperte.**

Età: 3-14 anni (dalla scuola dell'infanzia alla secondaria di I grado)

Info: educational@sinfonicadimilano.org

<https://www.radiomamma.it/spazi-servizi-per-famiglie-milano/orchestra-sinfonica-di-milano>

PICCOLI IMPRENDITORI ACADEMY



Presso le scuole



Un primo approccio all'imprenditorialità che aiuta ad acquisire le soft skill di base. Sono dedicati agli studenti della scuola primaria e secondaria di I grado i workshop interattivi sulla leadership, il team building e il fallimento come opportunità di crescita. Bambini e ragazzi sono i protagonisti.

Età: 6-14 anni (scuola primaria e secondaria di I grado)

Tempi: 3 sessioni tematiche di 2h circa

Bimbi con diverse abilità: sì

Costo: 30 euro ad alunno per 1 sessione, 50 per 3 sessioni

Info: imprenditoriacademykids@gmail.com

<https://www.radiomamma.it/spazi-servizi-per-famiglie-milano/piccoli-imprenditori-academy>



STEM e Soft Skill

PIME



Zona 7 e Busto Arsizio e Calco (LC)



Giornata dell'accoglienza. E' una giornata nelle diverse sedi dell'Ufficio Educazione Mondialità con ampi spazi all'aperto: dal grande giardino del Centro Pime di Milano al verde scenario di Villa Grugana a Calco (LC), presso la pineta di Busto Arsizio o il cortile di Treviso, o ancora, gli ampi spazi di Sotto il Monte. **Esperienze formative per vivere attività di scoperta, conoscenza e incontro. Un'occasione per aprirsi alla relazione con l'Altro, scoprendosi cittadini del mondo.**

Giornata del dialogo. Attività e spunti per riflettere sul tema del dialogo interreligioso partendo dalla propria esperienza quotidiana. Possibilità di incontrare, ascoltare e dialogare con testimoni di diverse religioni. A Busto Arsizio (VA)

Età: 6-19 anni (dalla scuola primaria alla secondaria di II grado)

Bimbi con diverse abilità: Sì

Sconto Radiomamma card: 10% coinvolgendo un minimo di due classi (all'interno delle quali almeno un genitore è in possesso di RadioMamma Card).

Info: educazione@pimemilano.com

<https://www.radiomamma.it/spazi-servizi-per-famiglie-milano/pime>

PINGU'S ENGLISH MILANO LORETO



Zona 3



Proposte per imparare a comunicare in inglese e avere confidenza con il vocabolario e la lingua straniera.

"INTRODUCTION COURSE": durante gli incontri vengono effettuati giochi, attività di disegno, laboratori, canti e balli etc... ovviamente il tutto in lingua inglese e differenziate in base ad età e livelli, che portano i bambini più piccoli a iniziare a conoscere e a prendere confidenza con la lingua straniera, e i più grandi a cominciare a produrre le loro prime frasi complete. **"30 MINUTE TO GO":** prima dell'inizio dell'ora di attività, merenda dialogando in lingua inglese, proprio come in una famiglia British, per circa 30 minuti.

Età: 3-11 anni (scuola dell'infanzia e primaria)

Tempi: incontri di 60 minuti l'uno

Bimbi con diverse abilità: Sì

Sconto Radiomamma card: 5%

Info: milano.loreto@pingusenglish.it

<https://www.radiomamma.it/spazi-servizi-per-famiglie-milano/pingus-english-milano-loreto>



STEM e Soft Skill

PINGU'S ENGLISH SEMPIONE E SAN GIULIANO

Zona 8 e San Giuliano Milanese



Pingu's English "FUN WITH" si propone di affrontare con i bambini un breve e divertente percorso in lingua inglese attraverso la matematica, la geografia, l'arte e la scienza; con laboratori e attività creative basate sul prendere consapevolezza del mondo che ci circonda imparando ad amarlo e rispettarlo. La proposta prende spunto dai progetti CLIL che su indicazione della comunità europea suggeriscono lo studio di una o più materie scolastiche curriculari in lingua inglese;

Età: 3-10 anni (scuola dell'infanzia e primaria)

Bimbi con diverse abilità: Sì

Sconto Radiomamma card: 5%

Info: milano.sempione@pingusenglish.it, erica.camisani@pingusenglish.it

<https://www.radiomamma.it/spazi-servizi-per-famiglie-milano/pingus-english-school-0>

TEATRO DEL BURATTO



Zona 9



Imparare a discutere di un tema partendo da una storia vista sul palcoscenico. Una stagione per le scuole dell'infanzia, primaria, secondaria di primo e secondo grado che vanno in scena al Teatro Bruno Munari e al Teatro Verdi. Dopo ogni spettacolo segue il dibattito con gli attori.

Età: 3-19 anni (dalla scuola dell'infanzia alla secondaria di I grado)

Tempi: 2 ore

Bimbi con diverse abilità: Sì

Costo: 9 euro per infanzia, primaria e secondaria di primo grado e 7 euro per 2 spettacoli; per le scuole secondarie di secondo grado il biglietto costa 10 euro e 8,50 euro se le stesse classi vengono a due spettacoli.

Info: info@teatrodelburatto.it <https://www.teatrodelburatto.com/moduli-prenotazione-scuole>

<https://www.radiomamma.it/spazi-servizi-per-famiglie-milano/teatro-del-buratto>



STEM e Soft Skill

TREEEXPERIENCE



Zona 4

Mettersi alla prova e fare lavoro di squadra. Percorsi sugli alberi da 1 a 10 metri di altezza e tra le reti per tutte le età a partire dai 2 / 3 anni al Parco Aventura di Corvetto. I bambini con difficoltà motorie possono provare i percorsi per i più piccoli o il Netexperience, il percorso pensato per i più piccoli in cui si è in sicurezza all'interno delle reti.

Età: dai 2 anni (dal nido alla secondaria di II grado)

Tempi: mezza giornata o giornata intera

Bimbi con diverse abilità: Sì

Costo: a partire da 18 euro per 3 ore

Sconto Radiomamma card: 20%

Info: milano@treeexperience.it

<https://www.radiomamma.it/spazi-servizi-per-famiglie-milano/parco-avventura-treeexperience>

WAAM TOURS



Zona 9

Artkids. Arte e inglese al museo. Un nuovo modo per parlare l'inglese divertendosi, circondati dalle opere d'arte nei musei più belli della città e diventare ARTKIDS! La visita interattiva di circa 75 minuti è un percorso alla scoperta dell'arte con alcuni focus in inglese sulle parole chiave. In collaborazione con Elisa Caruso
Percorsi disponibili: Brera, GAM, Museo del Novecento, Street Art, Parco Sempione

Età: 6-10 anni (scuola primaria)

Tempi: 1,5 ore

Bimbi con diverse abilità: Sì

Costo: 110 euro a visita per gruppi + eventuali ingressi + microfonaggio 2 euro a persona

Sconto Radiomamma card: 10%.

Info: waamtours@gmail.com

<https://www.radiomamma.it/spazi-servizi-per-famiglie-milano/waam-tours>



STEM e Soft Skill

CANOTTIERI SAN CRISTOFORO

Zona 6

Una gita scolastica sul Dragon Boat: una grande canoa adatta al trasporto di 20 persone più il timoniere e l'addetto al tamburo. **Pagare su una Dragon Boat oltre ai benefici dell'esercizio fisico comporta un lavoro su aspetti di leadership, coordinamento dei ruoli, comunicazione e lavoro di gruppo.**

Età: 6-19 anni (dalla scuola primaria alla secondaria di II grado)

Costo: 15 euro a studente

Info: simone.lunghi@canottierisancristoforo.it

GS1 ITALY - INTERNO 1

Zona 1

In gita all'Innovation Center. Un luogo fisico e digitale insieme che, partendo da un codice a barre, spalanca porte virtuali sul futuro per esplorare che c'è una relazione profonda tra tecnologia e sostenibilità. Qui farsi un selfie, a barre, fa parte dell'esperienza didattica. **Un'esperienza di edutainment immersiva al 100%.**

Età: dalla scuola superiore di I grado

Tempi: 1h circa

Costo: ingresso gratuito

Info: <https://interno1.gs1it.org/it/>

L'OFFICINA

Zona 1



Percorsi didattici al Planetario, per avvicinare gli studenti a scienza e tecnologia. Appuntamenti con le stelle, i pianeti e il sistema solare, per bambini e ragazzi dalla scuola dell'infanzia alle superiori. Sono lezioni/spettacoli con educazione informale e interattiva

Età: 3-19 anni (dalla scuola dell'infanzia alla secondaria di II grado)

Bimbi con diverse abilità: Sì

Tempi: circa 1 ora

Costo: 3 euro a studente

Info: info@lofficina.eu

MUSEOFARFALLA

Zona 8



Alla Fabbrica del Vapore laboratori didattici: **dalla gestione e il riconoscimento delle proprie emozioni alla vita nell'antica Mesopotamia; dalle filastrocche di Gianni Rodari alla vita di Leonardo Da Vinci; dalla mitologia Greca alla storia della geometria.** I bambini con i percorsi apprendono sperimentando in prima persona con attività pratiche o partecipando alla realizzazione delle scene teatralizzate.

Età: 6-14 anni (scuola primaria e secondaria di I grado)

Tempi: 1 h 40', 2 h 30' oppure 4 h

Bimbi con diverse abilità: Sì

Tempi: circa 1 ora

Costo: 13/20 euro a partecipante

Sconto Radiomamma card: 10%

Info: scuola@museofarfalla.org



STEM e Soft Skill

PACTA DEI TEATRI

Zona 5 e presso le scuole



Laboratori teatrali per avvicinare gli studenti alle arti sceniche ed incentrati sull'utilizzo dei linguaggi performativi come strumento per integrare e potenziare i processi di apprendimento scolastico della didattica frontale. Possono essere curriculari o extracurriculari.

Età: 6-19 anni (dalla scuola primaria alla secondaria di II grado)

Sconto Radiomamma card: 10%

Info: ufficioscuole@pacta.org

PEPITA

Presso le scuole

Educare alle emozioni è il filo conduttore delle proposte dedicati al digitale, al bullismo e al cyberbullismo, all'affettività e alla sessualità. A guidare workshop e laboratori sono educatori capaci di coinvolgere e stimolare i bambini e i ragazzi.

Età: dai 3 ai 19 anni (dalla scuola dell'infanzia alla secondaria di II grado)

Tempi: 1 o 2 ore

Info: www.pepita.it

THE IMPOSSIBLE SOCIETY

Zona 5

Intrappolati in una stanza che nasconde enigmi da risolvere e prove da superare

Un'ora di tempo per fare gruppo, collaborare e riuscire a uscire

Età: 8-19 anni (dalla terza scuola primaria alla secondaria di II grado)

Info: info@theimpossiblesociety.it

VR ENJOY

Presso le scuole



E se il modo migliore per far innamorare bambini e ragazzi della scienza fosse "entrarci dentro", con un visore di virtual reality? Basta indossarlo (a ogni studente ne viene fornito uno) ed immergersi nei filmati scientifici (disponibili anche in diverse lingue) dell'enciclopedia virtuale Altarika. I temi variano dall'astronomia alla fisica alla biologia e l'esperienza può facilmente essere integrata in un'ora di lezione.

Età: 3-19 anni (dalla scuola dell'infanzia alla secondaria di II grado)

Tempi: 30 minuti

Costo: 6 euro a partecipante

Sconto Radiomamma: 4,5 euro a partecipante alunno, minimo 10 mx 20 partecipanti

Info: vrenjoyitalia@gmail.com

Regina Imaeva 389 4353883



STEM e Soft Skill

UNA CASA SULL'ALBERO

Nelle scuole e in diversi luoghi a Milano e Lombardia

Class building all'aperto nel giardino della scuola o nel parco più vicino: giochi a squadre che prevede una serie di prove da superare usando sia la testa sia il proprio corpo. Le prove stimolano la cooperazione e il gioco di squadra con l'obiettivo ultimo di creare una classe affiatata di amici.

E in diversi campi a Milano e in Lombardia "Imparare a perdersi". Orienteering per entrare in contatto con la natura in modo formativo, pratico ed educativo.

Età: 8-19 anni (dalla terza elementare alla secondaria di II grado)

Tempi: 2 ore

Info: info@unacasasullalbero.net

ZEROGRAVITY

Zona 3



Percorsi per imparare a controllare il proprio corpo. Avvicinamento alle discipline sportive del PARKOUR, GINNASTICA ACROBATICA E FREESTYLE. Obiettivo dell'attività proposta è il miglioramento della coordinazione e del controllo del corpo e dei suoi movimenti in ambiente sicuro e con istruttori esperti e qualificati

Età: 6-19 anni (dalla scuola primaria alla secondaria di II grado)

Tempi: da 1 a 3 ore

Bimbi con diverse abilità: Sì

Costo: 12/18 euro

Info: segreteria@zero-gravity.it