

SCUOLE PRIMARIE MILANO



GUIDA ALLA SCELTA PER GENITORI



radiomamma.it

MILANO È FAMILYFRIENDLY



Cari mamme e papà, benvenuti 😊

Perché questa guida? Semplice: per accompagnarti in un **momento molto importante per tutta la famiglia**. La scelta della scuola primaria per un figlio.

Scelta che **significa guardarsi dentro e capire quali comunità, quali valori, quali orizzonti sono più importanti per noi e per per i nostri figli**. Significa capire cosa ci aspettiamo, e anche cosa siamo disposti a dare, alla scuola.

Mica facile, eh! Per questo nella guida abbiamo provato a spiegare quali sono i tratti distintivi delle **scuole pubbliche, private e paritarie**. Ti raccontiamo le **scuole di metodo e sperimentali**, i diversi tipi di **homeschooling**, le **scuole bilingue e internazionali**, le **scuole outdoor**, quelle di **ispirazione religiosa** e le **scuole speciali per bambini con disabilità a Milano**.

Alle scuole cui Radiomamma ha assegnato il suo bollino blu di qualità familyfriendly abbiamo dedicato delle pagine di approfondimento.

Buona lettura... e buona scelta!!



Indice

Cosa devi sapere.....	pag. 4
Glossario	pag. 5
Aiuti economici per la scuola	pag. 7
Normativa sui bisogni educativi speciali.....	pag. 10
Scuole pubbliche (CLIL).....	pag. 14
Scuole di metodo e sperimentali.....	pag. 21
Homeschooling/scuole parentali/ outdoor education.....	pag. 30
Scuole speciali per bimbi con disabilità	pag. 37
Scuole Cambridge e bilingue.....	pag. 40
Scuole internazionali.....	pag. 50
Scuole di ispirazione religiosa.....	pag. 57



Cosa devi sapere

Tempo scuola: l'orario settimanale varia: modulo (24, 27 o 30 ore), tempo pieno (40 ore)

Numero alunni: le classi possono essere formate da 15 a 27 alunni

Voti: Si torna ai giudizi sintetici, da ottimo a insufficiente. Non ci saranno più quindi i termini "avanzato" o "in via d'acquisizione"

Comportamento: Giudizi sintetici anche per la condotta. La sospensione non si farà più stando a casa, ma a scuola o "in attività di cittadinanza solidale"

Cellulari: niente smartphone in classe. Sono vietati, anche per uso didattico.

Diario cartaceo: tra le indicazioni del Ministero c'è lo scrivere i compiti e le comunicazioni sui diari. Accanto al registro elettronico deve esserci il diario cartaceo.



Glossario

Scuole pubbliche: sono le scuole istituite e gestite direttamente dallo Stato, tramite il Ministero dell'Istruzione (Miur). Per questo motivo sono anche dette "statali". Garantiscono l'accesso e il diritto allo studio anche a chi non può permetterselo, promuovendo un'istruzione gratuita e laica.

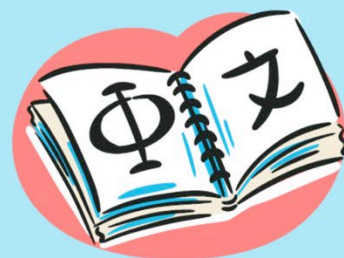
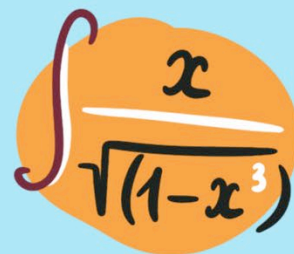
Scuole paritarie: sono scuole non statali, pubbliche (quando il gestore è il Comune, la Provincia o la Regione) o private che hanno richiesto e ottenuto dal Miur la parità e quindi possono rilasciare titoli di studio equivalenti alle scuole statali. La scuola paritaria è paritaria perché segue i programmi e le norme del Miur.

Scuole private: sono scuole non statali, gestite da privati laici o religiosi. Sono iscritte in elenchi regionali aggiornati ogni anno per ogni Ufficio scolastico regionale competente del territorio. Frequentare una scuola privata costituisce assolvimento dell'obbligo di istruzione, ma non dà il conseguimento dei titoli di studio come quelli statali. Gli studenti devono sostenere un esame di idoneità al termine di ogni percorso scolastico oppure quando vogliono trasferirsi in una scuola statale o paritaria.

GUIDA AIUTO ALLO STUDIO

PER BAMBINI E RAGAZZI

A MILANO



DALLE ELEMENTARI ALL'UNIVERSITA



radiomamma.it

MILANO È FAMILYFRIENDLY



Aiuti economici per gli alunni della scuola primaria

Dote scuola

È il contributo previsto dalla Regione Lombardia per sostenere economicamente le famiglie degli studenti (3-21 anni) che risiedono in Lombardia e frequentano scuole statali o paritarie, con sede in Lombardia o in regioni confinanti, oppure percorsi triennali di formazione professionale presso enti accreditati da Regione Lombardia. Sono 4 i contributi previsti: Materiale didattico; Merito; Buono Scuola; Sostegno disabili. Per le elementari sono:

Buono scuola

È un contributo dedicato agli studenti che scelgono scuole paritarie (primarie, secondarie di primo grado e di secondo grado), che quindi pagano una retta, e ai ragazzi che frequentano percorsi di istruzione e formazione professionale. I contributi variano a seconda dell'ISEE e all'ordine e grado della scuola frequentata. Con ISEE da 28.000 a 40.000 (fascia massima) i contributi sono 300 euro (primaria) 1000 euro (scuola media), 1300 euro (superiori).



Aiuti economici per gli alunni della scuola primaria

Dote borse di studio per ragazzi con disabilità

È un contributo per gli alunni con disabilità che frequentano scuole primarie, secondarie di primo e secondo grado paritarie, con retta di frequenza.

Per maggiori informazioni: dotescuola@regione.lombardia.it

Borse di studio interne alle scuole: alcuni istituti privati hanno un fondo d'aiuto per le famiglie in situazione di documentata difficoltà economica che permette riduzioni o agevolazioni sulle rette.

Welfare aziendale: alcune aziende attuano un programma di welfare aziendale, contribuendo alle spese di istruzione dei figli dei dipendenti. Puoi verificare presso l'ufficio personale della tua azienda.



radiomamma.it
LA TUA MILANO FINALMENTE!

Cerchi la scuola giusta per tuo figlio?

Bisogni speciali, educazione outdoor, bilinguismo, studente atleta...

Dal nido alle superiori, Radiomamma for School ti aiuta a trovare la scuola di Milano più adatta alle sue esigenze

Info:
338.6062005





La scuola e gli alunni con bisogni speciali

BES La normativa (D.M. 27/12/2012) dice: “Ogni alunno con continuità o per determinati periodi, può manifestare dei Bisogni Educativi Speciali per motivi fisici, biologici, fisiologici o anche per motivi psicologici, sociali, rispetto ai quali è necessario che le scuole offrano adeguata e personalizzata risposta”.

PDP (piano di studi personalizzato) La Circolare Ministeriale n. 8 del 6/3/2013 mette in rilievo la necessità di redigere un PDP per gli alunni che hanno disabilità certificabili e per tutti coloro che a vario titolo e a seconda del parere del Consiglio di Classe presentano difficoltà, svantaggi di vario genere e per i quali il piano personalizzato aiuterebbe l'apprendimento scolastico per raggiungere gli obiettivi di apprendimento previsti in coerenza con la programmazione annuale e il POF (Piano di Offerta Formativa che varia da scuola a scuola).



La scuola e gli alunni con bisogni speciali

PEI (Piano Educativo Individualizzato) E' il documento che contiene la sintesi coordinata dei tre progetti: didattico-educativi, riabilitativi e di socializzazione (Legge 104). E' fatto dal Gruppo di lavoro per l'handicap operativo (GLO) composto dall'intero consiglio di classe, gli operatori dell'Unità Multidisciplinare, gli operatori dei servizi sociali, in collaborazione con i genitori per garantire l'inclusione e definire obiettivi, attività e strategie su misura. E' un impegno alla collaborazione tra tutti gli operatori coinvolti. La normativa sul Piano Educativo Individualizzato (PEI) a scuola si basa principalmente sul Decreto Interministeriale 182/2020, che ha introdotto un **modello unico per uniformare la stesura e le linee guida in tutta Italia.**

Le scuole devono approvare il PEI definitivo entro fine ottobre e sono tenute a rivederlo annualmente per la richiesta delle risorse per l'anno scolastico successivo. Va consegnato entro il 31 ottobre.



La scuola e gli alunni con bisogni speciali

Interventi previsti dalla scuola

- **Alunni con disabilità'**: Legge 104/92, con certificazione. In questi casi è prevista la presenza di un insegnante di sostegno e/o assistente e la redazione del PEI (le ore di sostegno richieste sono specificate nel PEI);
- **Alunni DSA**: Legge 170/2010, con certificazione, redazione del PDP;
- **Alunni con disturbi evolutivi specifici**: sufficiente la sola individuazione da parte dei docenti, PDP formalizzato o non;
- **Alunni con svantaggio socio-economico-culturale-linguistico**: segnalazione da parte dei Servizi Sociali o individuazione da parte dei docenti, PDP formalizzato o non



A Kandu Italia ogni occasione diventa una FESTA!
È un'esperienza da vivere con gli amici, dove i piccoli si mettono in gioco, esplorano e scoprono cosa significa fare insieme..

Perché i regali più belli sono le esperienze che restano nel cuore.

FESTECCIA CON NOI!

SCRIVICI A compleanni@kandu-italia.com
Ci trovate al BICOCCA VILLAGE
VIALE SARCA ANGOLO VIA CHIESE
20126 MILANO (MI)

A cura di

GRINDER
Ideas Production Entertainment





Scuole pubbliche

Le scuole primarie pubbliche sono scuole statali

Iscrizione: è obbligatoria l'iscrizione online (per le paritarie è invece facoltativa) che fai sul sito del Miur (www.istruzione.it/iscriziononline/) a gennaio per l'anno scolastico successivo;

Tempo scuola: l'orario settimanale varia: modulo (24, 27 o 30 ore), tempo pieno (40 ore);

Numero alunni: le classi possono essere formate da 15 a 27 alunni;

Servizi alle famiglie: nelle scuole pubbliche di Milano ci sono il pre-scuola (dalle 7:30 alle 8:30) e i giochi serali (dalle 16:30 alle 18:00). Sono riservati alle famiglie i cui genitori/tutori/affidatari sono entrambi lavoratori;



Scuole pubbliche

Scuole aperte: La maggior parte delle scuole pubbliche di Milano è aperta il pomeriggio per corsi pomeridiani sportivi, creativi e linguistici a pagamento (gestiti da enti terzi). Così i bambini possono rimanere direttamente a scuola per le attività pomeridiane

Per trovare la scuola pubblica più vicina a casa tua

Clicca su **Scuola in Chiaro**, il motore di ricerca del MIUR, per avere le informazioni riguardanti le scuole italiane
<http://cercalatuascuola.istruzione.it/cercalatuascuola>



Scuole pubbliche

Scuole CLIL– potenziamento inglese

Nelle scuole primarie dove si usa il CLIL (Content and Language Integrated Learning) la lingua inglese è usata come lingua per studiare alcune materie (scienze, storia, geografia, matematica, educazione motoria o musica).

Le scuole primarie pubbliche di Milano con CLIL sono 4:

- Istituto Santa Giuliana Falconieri, Via Zamagna 18
<https://www.santagiuliana.edu.it/>
- Istituto Comprensivo "Gino Capponi" Via Giovanni Enrico Pestalozzi 13
<https://www.icscapponi.edu.it/>
- I.C.S. Ciresola Via Venini 80 e Viale Brianza 18
<https://www.icsciresola.edu.it/>
- Istituto comprensivo A.Diaz Via Crocefisso 15
<https://icdiaz.edu.it>



Scuole pubbliche

Scuole senza zaino

E' un progetto nato per opera del Dirigente Scolastico Marco Orsi a Lucca nel 2002. Alunni e alunne trovano a scuola tutto ciò di cui hanno bisogno: matite, colori, penne, quaderni, libri. Niente zaino, ma una cartellina leggera da portare con sé. L'aula è organizzata in aree di lavoro. Il metodo del curriculum globale si fonda su tre valori: l'ospitalità, la responsabilità, la scuola come comunità di ricerca.

- Istituto comprensivo Thouar Gonzaga via Tabacchi 15/a
<https://thouargonzaga.edu.it/>
- Ic G. Capponi via Pestalozzi 13 <https://www.icscapponi.edu.it/>
- Ic Renzo Pezzani Via Francesco Martinengo, 36
<https://www.icpezzani.edu.it/>



Scuole pubbliche: dna e punti di forza

La scuola pubblica fa per te se: come famiglia hai voglia di partecipare ed essere coinvolto nella società civile; hai capacità di affrontare la sfida della differenza; hai una certa fiducia nei tempi e nei modi dell'istituzione. Devi avere voglia di vedere il tuo bambino come una persona che cresce nella sua identità formativa, ma anche nella sua identità sociale.

Nella scuola pubblica:

- Vedi e vivi **la multiculturalità e le differenze** che caratterizzano la società. Ti dà le risorse per affrontare la società contemporanea;
- Scuola di prossimità vuol dire niente macchina. Quindi **aiuti l'ambiente;**



Scuole pubbliche: dna e punti di forza

- E' la **scuola di quartiere**. Questo facilita l'organizzazione familiare e aiuta lo sviluppo dell'autonomia del bambino. E ti fa sentire meno solo come genitore, perché si crea un presidio sociale sul bambino, facendo vivere te e tuo figlio nella rete del quartiere;
- **Puoi partecipare ed attivarti**. La scuola pubblica a Milano oggi per aiutare le famiglie offre servizi che prolungano il tempo scuola. Puoi diventare tu genitore protagonista pensando ad attività per aumentare la conciliazione;
- **E' proprietà di tutti**. E' un modo per partecipare alla nostra società democratica.



BOP
**BROTTO
DEL PONTE**
enjoy your smile



I NOSTRI SERVIZI

- Faccette Dentali
- Ortodonzia Bambini
- Ortodonzia Adulti
- Implantologia
- Chirurgia Orale
- Protesi
- Igiene Dentale
- Parodontologia

ORTODONZIA PER BAMBINI: Ci prendiamo cura del loro sorriso!

Siamo uno studio specializzato nell'ortodonzia per bambini, con un approccio attento, delicato e personalizzato.

Il nostro team di professionisti ha grande esperienza nel seguire i più piccoli, utilizzando anche gli allineatori trasparenti, comodi e quasi invisibili.

Ogni bambino è unico, per questo progettiamo percorsi ortodontici su misura, pensati per risolvere le esigenze specifiche di crescita e sviluppo, sempre in un ambiente sereno e accogliente.



 www.studiobrottodelponte.com
 02 8361746
 Largo Settimio Severo n° 4
 segreteria@studiobrottodelponte.com





Scuole di metodo: le Montessori

Le scuole di metodo sono scuole che seguono un metodo pedagogico ed educativo riconosciuto e codificato.

Metodo Montessori: è un sistema educativo sviluppato da Maria Montessori a fine '800. La pedagogia montessoriana si basa sull'indipendenza, sulla libertà di scelta del proprio percorso educativo (entro limiti codificati) e sul rispetto per il naturale sviluppo fisico, psicologico e sociale del bambino.

Il progetto educativo consiste in un processo dell'autoeducazione personalizzato, che permette al bimbo di crescere, attivo, sereno, disciplinato e fiducioso in se stesso. Si muove, osserva, esplora l'ambiente e sceglie le esperienze che più rispondono ai suoi bisogni.

Nel metodo sono stati creati **appositi materiali che accompagnano il bimbo e sono tre gli elementi fondamentali: l'ambiente, il materiale e l'adulto.** L'ambiente deve essere un luogo in cui adulti e bambini "stanno bene", deve essere curato, attraente, funzionale al fare da sé. Ogni attività ha il suo materiale e la sua zona ben definita. Il bambino è libero nella scelta del materiale e della materia da studiare in quel giorno. No alle lezioni frontali. Tutto deve scaturire dal suo interesse spontaneo. L'adulto guarda il bambino come una persona attiva e competente; l'adulto non giudica, non incita, non promuove, non è mai direttivo. Semplicemente segue il bambino

Per saperne di più: www.operanzionalemontessori.it



Scuole di metodo: le Montessori

Scuola Montessori Milano

Zona 1

Dal 1953 in centro a Milano (Via Milazzo) Casa dei Bambini e Scuola Primaria Paritaria Metodo Montessori. Gli insegnanti sono specializzati nel metodo Montessori. La Scuola dell'infanzia ha 4 sezioni miste dai 3 ai 5 anni. La scuola primaria ha un ciclo dai 6 agli 11 anni. Materie integrative: lingua inglese, creatività, educazione musicale, educazione motoria

Come si accede: precedenza interni scuola dell'infanzia

Contatti: www.montessorimilano.it

Casa dei bambini e Primaria Montessori Piazza San Gerolamo

Zona 3

Scuola paritaria con scuola dell'infanzia e primaria montessoriana. Alla primaria gruppi di età eterogenea; libera scelta delle attività; gestione del tempo; materiale Montessori; nessun compito e niente voti

Come si accede: precedenza ai bambini interni alla scuola dell'infanzia

Contatti: www.scuolamontessorimilano.it

Scuola Montessori Bilingue

Zona 5

Scuola paritaria in via Palmieri formata da Scuola dell'Infanzia con due sezioni e Scuola Primaria con classi dalla prima alla quinta, una sezione per classe. **Scuola a Metodo Montessori, bilingue italiano e inglese.** La Scuola è una Cooperativa Sociale Onlus

Come si accede: precedenza interni scuola dell'infanzia

Contatti: www.montessoribilingue.it

Istituto Comprensivo Ilaria Alpi

Zona 6

Scuola statale primaria e secondaria di primo grado – Ordinamento musicale – Sperimentazione Metodo Montessori. Ci sono 2 sezioni di sperimentazione montessoriana alla primaria e alle medie

Come si accede: precedenza alunni provenienti dalla scuola dell'infanzia Montessori e agli alunni di bacino

Contatti: www.icilariaalpi.edu.it



Scuole di metodo: le Montessori

Casa dei Bambini - Scuola Montessori Onlus

Zona 7

La Scuola dell'infanzia e scuola primaria paritaria metodo Montessori di via Arosio è gestita da una Cooperativa di genitori senza scopo di lucro. Le classi accolgono circa 20 bambini. Attiva dal 1984. Ogni classe è seguita dall'insegnante di riferimento, affiancata dagli specialisti delle attività integrative. Altre insegnanti si occupano del sostegno e dello sviluppo di progetti specifici (biblioteca, laboratori informatici, percorsi a tema trasversali ai programmi, coro...).

Come si accede: precedenza ai bambini interni alla scuola dell'infanzia

Contatti: www.montessori-milano.it

Scuola di via Quarenghi

Zona 8

Istituto Comprensivo Riccardo Massa, scuola statale, con sezioni della primaria e della secondaria con Metodo Montessori. Il plesso Montessori di via Quarenghi 10 è una scuola ad indirizzo didattico differenziato con personale docente abilitato per questo approccio pedagogico.

Come si accede: Fratelli frequentanti una classe dello stesso istituto, bacino d'utenza e sorteggio

Contatti: www.icriccardomassa.mi.it

Casa dei bambini e Primaria Montessori via Bartolini

Zona 8

Scuola paritaria. La primaria occupa l'intero secondo piano della struttura

Importanza dell'inglese: in prima e seconda quattro pomeriggi a settimana c'è l'insegnante di inglese, dalla terza alla quinta il lavoro con l'inglese è quotidiano

Come si accede: precedenza ai bambini interni alla scuola dell'infanzia

Contatti: <http://www.scuolamontessori.com/>



Scuole di metodo: le Steineriane

Metodo Steiner: è un approccio educativo sviluppato a partire dal 1919 su indicazioni di Rudolf Steiner.

Alla base del metodo c'è l'Antroposofia, la convinzione che la pedagogia debba basarsi principalmente sulle esperienze di vita e debba essere definita direttamente dalle necessità dell'evoluzione infantile (antropologia evolutiva) e non in base ad altri obiettivi esterni. Secondo la concezione Steineriana l'uomo è diviso in corpo, anima e spirito (volontà, sentimento e pensiero). Da qui l'esigenza di educare armonicamente nei tre ambiti.

È una pedagogia che dà molto spazio alle materie artistiche e artigianali. **Temi principali: gioco, fiabe, musica, attività artistiche, cura delle piante, preparazione del pane.** Il metodo Steiner prevede di esaltare l'individualità del bambino e di stimolare il gusto per l'apprendimento. A differenza del ciclo scolastico classico, il metodo prevede cicli di sette anni ciascuno. Grande uso per l'apprendimento delle immagini, dell'**esperienza**. I libri qui sono le maestre

L'ambiente scolastico è accogliente, con mobili in legno a misura di bambino e giocattoli semplici costruiti da bambini e genitori. **Alimentazione biologica** e spesso possibilità di portare il "pentolino" con il pranzo cucinato dalla famiglia

Per saperne di più: www.educazionewaldorf.it/home/



Scuole di metodo: le Steineriane

Scuola Rudolf Steiner

Zona 3

Scuola paritaria a Metodo Steineriano dal nido al Liceo scientifico. Attiva dal 1946. Mensa 100% biologica. La scuola è una cooperativa sociale onlus che oltre all'offerta formativa si occupa attivamente dell'organizzazione di eventi culturali, conferenze e feste promuovendo occasioni di incontro sul giardino d'infanzia e sulla scuola

Contatti: www.scuolasteinermilano.it

Libera Scuola Rudolf Steiner

Zona 3

Paritaria e parificata (infanzia, primaria e secondaria di primo grado) con metodo pedagogico Waldorf che poggia su una più ampia visione antroposofica, fondata da Rudolf Steiner. L'apprendimento si dedica in uguale misura alla conoscenza, alla sperimentazione e all'esperienza creativa. Accanto alle materie tradizionali i bambini apprendono, sin dalle prime classi, due lingue straniere, musica (canto e strumento), disegno, pittura, modellaggio, recitazione, euritmia,

Contatti: <https://liberascuola-rudolfsteiner.it/>

Scuola Steineriana Cometa

Zona 6

Scuola non paritaria riconosciuta dal MIUR ed è iscritta alla Federazione delle scuole Steiner-Waldorf. Comprende scuola dell'infanzia, scuola primaria e scuola secondaria di primo grado. Il piano di studi è articolato in un unico ciclo di otto anni, comprensivo di elementari e medie.

Come si accede: colloquio con entrambi i genitori

Contatti: www.scuolacometa.it



Scuole di metodo: Scuola Nuova Educazione

Zona 1

Orario 8.15 – 16.00. Corsi e laboratori post scuola dedicati allo sport, il teatro, la musica e le STEM.

Metodo: Il metodo di Nuova Educazione è fondato su più linguaggi e sull'interdisciplinarietà. Aderisce inoltre al MODì (Migliorare l'Organizzazione Didattica) e al MOF (Modello Organizzativo Finlandese), due progetti che hanno lo scopo di realizzare una didattica centrata sulla persona e sullo "star bene" a scuola.

Didattica: Classi di massimo 20 bambini per valorizzarli come singoli e nel gruppo in Nuova Educazione, dove si studia inglese con insegnanti madrelingua certificati CELTA per 7 ore a settimana. La mission della scuola è arrivare a ogni bambino e accompagnarlo, insieme ai genitori, nel suo percorso di crescita. Come?

- usando il mito e la fiaba come strumenti di insegnamento;
- partendo sempre da ciò che ogni bambino sa, coinvolgendo gli studenti come protagonisti e rafforzando la loro autostima. Classe capovolta e *cooperative learning* qui sono una pratica quotidiana;
- accompagnando i bambini a capire qual è il loro personale stile di apprendimento su cui costruire un metodo di studio;
- sperimentando la vita della natura con regolari attività outdoor e la contemplazione dei fenomeni naturali come strumento per avvicinarsi al linguaggio scientifico;
- imparando la matematica con il metodo Bortolato



Scuole di metodo: Scuola Nuova Educazione

Servizi: 1 ora settimanale di teatro fin dalla prima elementare, educazione stradale, educazione all'empatia e alla cittadinanza, campus estivi.

Inclusione: Grande attenzione ai talenti e alle fragilità dei singoli alunni. Gli insegnanti sono formato sulla competenza emotiva e sulla diversità come valore per il gruppo. La scuola applica apprendimento personalizzato. Per scoprire come leggi questa intervista alla Preside di Nuova Educazione Michela Lovati
<https://www.radiomamma.it/notizie-per-famiglie-milano/scuola-cose-e-come-funziona-lapprendimento-personalizzato>

Prendi nota didattica nella natura, per tutto il giorno, una volta al mese con tutti i bambini della scuola. La natura per Nuova Educazione linguaggio che parla all'io profondo dei bambini, perché nella diversità delle specie e nelle fasi di maturazione ci si riconosce nella propria individualità e unicità

Contatti: [02. 54121834](tel:02.54121834)

segreteria.nuovaeducazione@aldia.it
<https://nuovaeducazione.it>



Scuole di metodo e sperimentali

Convitto Nazionale Longone

Zona 1

Scuola primaria, secondaria di I grado e Liceo Coreutico statali. Offre agli studenti un **metodo di studio collaborativo** con un semiconvitto per gli alunni delle elementari e delle medie.

Dal lunedì al venerdì gli alunni che frequentano le scuole statali interne sono a scuola fino alle ore 18 con le attività del semiconvitto:

- assistenza allo studio garantita dagli educatori
- attività laboratoriali
- attività ludico ricreative assistite
- visite guidate e partecipazione ad eventi

La retta è contenuta e costituisce una partecipazione alle spese di ospitalità.

Contatti: <http://convittolongone.gov.it/>

Casa del Sole

Zona 2

Istituto Comprensivo Statale Via Giacosa, in un grande parco dalla scuola dell'infanzia alla secondaria di I grado.

E' una scuola storica, nata negli Anni Venti, quando il Comune di Milano acquistò l'area del Trotter e la trasformò in una struttura pedagogica modello. Era una scuola all'aperto e qui fino agli inizi degli anni '80, i bambini allevavano animali, coltivavano orti e frutteti, stampavano un giornale, curavano il verde del parco, si organizzavano in cooperative.... La Casa del Sole ha continuato a lavorare sull'innovazione didattica-pedagogica sperimentando tra le prime a Milano una **didattica interculturale, proponendo attività e formazione sul tema**

Contatti: <http://icgiacosa.edu.it>

Scuola dei Fanciulli Cantori Franchino Gaffurio

Zona 5

E' la più antica scuola europea, con oltre 600 anni di attività culturale e artistica. Oggi è una scuola statale ad ordinamento musicale, dipendente dall'Istituto Comprensivo "Thouar-Gonzaga" di Via Tabacchi, ed offre per la primaria le classi IV e V. Formazione musicale teorico-pratica vocale e strumentale necessaria per il canto corale

I fanciulli partecipano anche all'attività concertistica, in Italia e all'estero, e alle attività culturali organizzate dalla Cappella Musicale e dalla Veneranda Fabbrica del Duomo

Contatti: cappellamusicale@duomomilano.it



Scuole di metodo e sperimentali

Artademia

Zona 6

Scuola non scuola. Dal lunedì al venerdì, dalle 9 alle 13, prevalentemente **senza compiti a casa, con molto movimento, attività sportiva, musicale, artistica, pratica, tecnica e tecnologica...e tantissime uscite.** Artademia Junior accoglie dai 6 ai 13 anni. E' possibile essere accompagnati a sostenere l'esame di terza media oppure, proseguendo con la formazione di Artademia, è possibile imparare una professione o essere accompagnati a sostenere l'esame di maturità. Il metodo Artademico è basato sul movimento, sull'esperienza e sul contatto con gli elementi naturali, basi fondanti per un apprendimento spontaneo.

Come si accede: colloquio conoscitivo
Contatti: <https://artademia.it>

Rinnovata Pizzigoni

Zona 8

Scuola primaria statale differenziata secondo il metodo Pizzigoni. Tutti gli spazi furono progettati personalmente da Giuseppina Pizzigoni, per fare sperimentare il bambino direttamente. La scuola fa parte di un istituto comprensivo quindi anche i bambini della scuola Dante Alighieri usano il metodo. Ampie e luminose aule, numerosi laboratori, spazi esterni

Come si accede: è necessario essere del bacino di utenza

Contatti: www.scuolarinnovata.it/index.php



homeschooling - scuole parentali – outdoor education

L'istruzione parentale (scuola familiare, homeschooling o home education).

I genitori decidono di provvedere direttamente all'istruzione del figlio, delegando insegnanti o occupandosene direttamente. Il bambino fa scuola a casa sua.

Diverse sono le Scuole Parentali. Sono «alternative» per i genitori che decidono di non frequentare le scuole «tradizionali» e di non occuparsi direttamente dell'istruzione a casa. Delegano l'educazione a una realtà diversa e strutturata. **La scuola parentale è un progetto strutturato che coinvolge più bambini presso uno spazio. A gestirla sono educatori e insegnanti e/o dei genitori disponibili.** Le scuole parentali sono diverse una dall'altra, ogni progetto è diverso a seconda del gruppo adulti che lo ha costruito e che vi aderisce. **Molte Scuole Parentali puntano sull'educazione outdoor. L'Outdoor Education (OE) è un orientamento pedagogico (nato in Germania e diffuso soprattutto nel Nord Europa) che si basa sull'utilizzo dell'ambiente naturale come spazio privilegiato per le esperienze e per l'educazione.**

I genitori che scelgono questa strada devono rilasciare al dirigente scolastico della scuola più vicina un'apposita dichiarazione, da rinnovare anno per anno, circa il possesso della capacità tecnica o economica per provvedere all'insegnamento parentale. Il dirigente scolastico ha il dovere di accertarne la fondatezza. Alla fine di ogni anno il bambino deve sostenere un esame di idoneità all'anno scolastico successivo.



homeschooling - scuole parentali – outdoor education Il Nano Gigante

Zona: 3

Open day 15 Novembre 2025 (orario 10-12.30)

Spazi: Ambienti luminosi e colorati con ampie vetrate e spazio all'aperto e parco, dove i bambini passano la maggior parte delle loro giornate.

Didattica: Scuola parentale (5-11 anni) e nido e scuola dell'infanzia (0-6 anni). Outdoor education usando il parco e gli spazi esterni. Qui si usa la didattica esperienziale. E' uno strumento didattico che si basa sulla esperienza, un processo attivo per imparare che parte dall'azione, dalla sperimentazione concreta di situazioni e dall'esperienza diretta dei concetti. L'alunno sperimenta, prova, osserva, vive e poi rielabora. Gli ambiti disciplinari sono gli stessi previsti dal programma ministeriale, con gli approfondimenti dati da un approccio esperienziale. Grande spazio è dato alla conversazione in lingua inglese.

Servizi Ludoteca di 500 Mq. nato per organizzare feste e eventi. E i campus quando la scuola è chiusa, a Carnevale, Pasqua, d'estate.

Inclusione Grazie a percorsi personalizzati sulle specificità di ogni alunno è possibile valorizzare gli stili individuali di apprendimento, secondo il principio di responsabilità educativa. Per questo motivo i bambini avranno a disposizione materiali per attività di rinforzo e consolidamento ma potranno anche partecipare a lezioni per le classi più alte secondo le loro inclinazioni. Centralità e individualità del singolo alunno che si concretizza nell'attenzione che i docenti hanno nel redigere una programmazione personalizzata per ogni studente, partendo veramente dalle sue capacità e specificità. Questo per spronare e supportare dove necessario e incuriosire il bambino



homeschooling - scuole parentali – outdoor education Il Nano Gigante

Prendi nota Il gruppo classe è formato da un piccolo numero di bambini di età eterogenea, così facendo i più piccoli imparano anche guardando i più grandi, i più grandi imparano ad aiutare i piccoli sul piano emotivo, sociale e intellettuale; così facendo costruiscono la loro autonomia ed il rispetto per l'altro. A fine anno possibilità di soggiorno estivo a Bardonecchia o in Gran Bretagna dove si fanno corsi di potenziamento della lingua inglese.

Contatti 02 2682 6652 info@ilnanogigante.it

<https://www.radiomamma.it/spazi-servizi-per-famiglie-milano/il-nano-gigante>



homeschooling - scuole parentali – outdoor education La Casa del Glicine – Fattoria didattica ApePè

Zona: 7

Open day su appuntamento

Orari: entrata h. 8.30 / uscita h. 16.00

Spazi: La scuola primaria nasce all'interno della Fattoria Didattica ApePè ed è ospitata all'interno del bellissimo contesto della Cascina Linterno nel Parco delle Cave. Monumento storico tutelato dal Ministero dei Beni Culturali. Ci sono ampi spazi all'aperto e aree al chiuso dedicate alle attività. C'è un'area di ristoro, una per la dispensa alimentare, quella dedicata al riposo pomeridiano per i più piccolini della scuola dell'Infanzia e l'area dei servizi igienici.

Didattica: Progetto didattico parentale che individua nell'attività in natura la possibilità di frequentare l'ambiente esterno, per ricercare stimoli importanti per la crescita fisica, emotiva ed intellettuale dei bambini. Il progetto didattico nasce dall'incontro tra pedagoghi e famiglie che intendono offrire ai propri figli e figlie l'esperienza della natura quale vera 'maestra'. Da un punto di vista didattico la natura diventa un libro aperto, denso di storie e contenuti, un luogo di apprendimento completo da proporre non attraverso astrazioni ma con fantasia morale. La natura è la grande aula in cui la didattica si esprime attraverso l'osservazione, la partecipazione e la condivisione della grandiosità di ciò che circonda.

Servizi Il pasto viene portato da casa e scaldato in cascina



homeschooling - scuole parentali – outdoor education La Casa del Glicine – Fattoria didattica ApePè

Inclusione Qui si lavora nel rispetto dei tempi e dei bisogni di ogni bambino. E' necessario un colloquio con la famiglia per valutare la possibilità di inserimento di bambini con fragilità.

Prendi nota Ci sono tanti animali: galline, galli, pulcini, capre, pecore, cani, rondini e api. Da poco anche un asinello, un pony e i rapaci. Tutti vengono coinvolti attivamente nella didattica.

Contatti 339.3282172 fattoriadidattica.apepe@gmail.com
mauro.apicoltore@gmail.com

<https://www.radiomamma.it/spazi-servizi-per-famiglie-milano/fattoria-didattica-apepe>



homeschooling - scuole parentali – outdoor education

Naturiamo

Zona 3

Scuola all'aperto dentro Cascina Sant'Ambrogio. L'apprendimento si lega indissolubilmente all'esperienza. Si segue quindi il principio del learning by doing (imparare facendo) e allo stesso tempo del challenge by choice (sfide per scelta) e custodire spazio e tempo affinché sia realmente possibile viverli per tutti.

Approccio interdisciplinare, attivo, in natura. È fondamentale l'educazione affettiva e delle emozioni.

Contatti: <https://cascinet.it/asilo-nel-bosco/>

A tutto cielo

San Giuliano Milanese

Scuola dell'infanzia e primaria A tutto cielo crescere in natura. **Progetto di istruzione parentale 6-11 anni nel contesto agricolo nella Cascina Santa Brera.**

Contatti: <https://www.facebook.com/atuttocielo/>

Agriscuola Tra bosco e fiume

Melegnano

L'agriscuola Tra bosco e fiume è per le/i bambine/i dai 6 anni. **Propone un percorso educativo e didattico, in natura, non formale.** Una scuola basata sulla felicità dell'imparare, in Cascina Cappuccina

Contatti:

<https://www.praticareilfuturo.it/progetti/agriscuola-tra-bosco-e-fiume/>

DVA educatore

INVALIDITA'

PEI

PDP

Legge 107

scuola in
ospedale

DIAGNOSI

GUIDA ALLA FRAGILITÀ

SCOLASTICA

Ausili

DSA

SOSTEGNO

GLHO

BES

certificazione

Legge 104

mappe
concettuali

ADHD

FARMACI SALVAVITA



Scuole speciali per bambini con disabilità

In Italia, in base alla legge n. 517/77 tutti i bambini e ragazzi con disabilità hanno il diritto di frequentare le scuole comuni.

Esistono anche scuole dedicate a ragazzi con disabilità grave. Hanno un numero basso di alunni per classe e ci lavorano insieme insegnanti, educatori professionali e professionisti sanitari per le attività e prestazioni di carattere riabilitativo e terapeutico.

In Lombardia ce ne sono 24, di cui 5 dell'infanzia, 17 primarie e 2 secondarie di primo grado. 19 sono scuole statali, 3 private paritarie e 2 private. Circa un migliaio gli studenti.

A Milano e dintorni trovi le seguenti scuole speciali:

IC Paolo e Larissa Pini

Zona 2

Scuola statale che accoglie unicamente alunni con gravi e plurime disabilità. Opera progettando e realizzando percorsi didattico – educativi mirati e funzionali, attraverso interventi individualizzati e di gruppo. Possono frequentare la scuola alunni dai 6 ai 16 anni residenti a Milano o nell' hinterland, dalle 8.30 alle 16.

Contatti: <http://www.icspini.net/>



Scuole speciali per bambini con disabilità

Scuola Speciale Pro Juventute Don Gnocchi

Zona 7

Scuola statale all'interno della Fondazione Don Gnocchi Centro S. M. Nascente di Via Capecelatro a Milano.

Accoglie gli studenti dai 6 anni con grave disabilità fisica o psicofisici. Il rapporto docenti-alunni è fissato in via generale di 1:3. Frequenza dal lunedì al venerdì dalle ore 8,30 alle ore 16,30 (trasporto e mensa compresi). Per la primaria gli alunni sono 54

Contatti:

<https://www.calasanzio.edu.it/pagine/scuola-primaria-pro-juventute>

IC Daniela Mauro

Pessano con Bornago

All'Istituto Comprensivo statale "Daniela Mauro", all'interno del Centro S. Maria al Castello della Fondazione Don Gnocchi, **c'è la Scuola Speciale che accoglie un numero limitato di alunni disabili gravi e medio-gravi.** Sono seguiti da un'équipe multidisciplinare, che si occupa di riabilitazione-scuola-terapia-apprendimento. È aperta ai bambini della Scuola dell'Infanzia e Primaria.

Contatti: <https://www.icdanielamauro.edu.it/la-scuola/istituto>



radiomamma.it
LA TUA MILANO FINALMENTE!

Cerchi la scuola giusta per tuo figlio?

Bisogni speciali, educazione outdoor, bilinguismo, studente atleta...

Dal nido alle superiori, Radiomamma for School ti aiuta a trovare la scuola di Milano più adatta alle sue esigenze

Info:
338.6062005





Scuole Cambridge e bilingue

La scuola bilingue è una scuola privata (può essere anche paritaria) che segue il programma ministeriale italiano, ma in cui le ore di lingua straniera sono molto più numerose, tenute di solito da docenti madrelingua, e le materie sono insegnate anche o solo in lingua straniera.

Non c'è una normativa sul numero minimo di ore di lingua straniera insegnata per essere scuola bilingue, quindi è il genitore che deve informarsi per capire se si tratta di una scuola bilingue o con la lingua potenziata (qualche ora di più di lingua la settimana).

Nelle scuole bilingue di solito si fanno gli esami per le certificazioni internazionali linguistiche durante il percorso scolastico (ad esempio IELTS o Cambridge English)

La scuola bilingue ti dà certificazioni linguistiche internazionali e raggiungi un alto livello di conoscenza della lingua straniera.

Esistono scuole "Cambridge Primary", cioè scuole che seguono il curriculum Cambridge Assessment International Education per la fascia d'età 5-11 anni, diviso in moduli per diverse materie. Di solito le scuole italiane adottano English as a Second Language e Maths, ma molte scuole paritarie e private offrono più materie in inglese. Attenzione Cambridge Primary non è il curriculum degli studenti britannici, che seguono il British National Curriculum, ma è un programma concepito per un pubblico internazionale.



SU DI NOI

WHERE LEARNING COMES TO LIFE!

Invitiamo i bambini e le loro famiglie a intraprendere con noi un entusiasmante viaggio educativo.

Perchè scegliere Leopardi

- Siamo una **Italian International School**.
- Crediamo nei bambini e nella possibilità che la scuola ha di generare **motivazioni profonde**.
- **Proposte educative innovative** e di qualità.

Alcuni punti di forza?

- Eccellente **padronanza** della lingua **inglese** senza dimenticare, con orgoglio, di essere italiani.
- Valorizziamo le potenzialità dell'**Intelligenza Artificiale (IA)** nella sperimentazione didattica.
- English **Show Time**.
- Didattica innovativa per la matematica
- Didattica **Laboratoriale**.
- Piscina, Psicomotricità, Giocoleria.

TI
ASPETTIAMO!



Scuole Cambridge e bilingue: Istituto Europeo Leopardi

Zona 1

Open day: 15 Novembre 2025 (orario 9.30-15.30),
16 Novembre 2025 (orario 9.30-13.30) e 17 Gennaio 2026 (orario 9.30-13.30)

Orario 8.25 – 16.15. Possibilità di pre- scuola dalle 8.00 e di post-scuola fino alle 18.15 su base continuativa o per ritardo occasionale del genitore.

Spazi: grande cortile per giocare durante l'intervallo, campo da basket e da calcio, ludoteca, palestra con palcoscenico, aule dotate di LIM con cablatura e copertura wifi, laboratorio di informatica con pc.

Didattica: Italian International School, il Leopardi da 78 anni propone una cultura forte della tradizione e aperta all'internazionalizzazione che stimola i bambini ad aprirsi al mondo anche grazie a una profonda conoscenza delle lingue straniere.

Sostenere la **motivazione** dei bambini che li spinge all'apprendimento è un must per questa scuola che nei test Invalsi ha risultati al di sopra delle medie regionali e nazionali in tutte le prove e che è attenta alle potenzialità e ai bisogni di ogni singolo studente.

L'insegnamento di tutte le materie prevede attività laboratoriale e il lavoro di gruppo attraverso la metodologia del **"cooperative learning"**. Scuola certificata Cambridge dal 2017, in prima e in seconda prevede, rispettivamente, 3 e 4 ore di insegnamento con il docente madrelingua e dalla terza l'apprendimento delle scienze in lingua inglese.

Il bilinguismo si vive tutti i giorni con l'obiettivo di dare all'apprendimento dell'inglese una connotazione affettiva e partecipativa.

I bambini sono aiutati a impostare un metodo di studio a partire dalla 3 elementare e a **svolgere i compiti a scuola** in modo che possano spendere tempo libero di qualità in famiglia.



Scuole Cambridge e bilingue: Istituto Europeo Leopardi

Servizi Cucina interna, scuolabus, pedibus, campus estivi, settimana bianca, settimana estiva di vita e studio in un college inglese.

Propone una vasta gamma di **attività pomeridiane**:

<https://www.istitutoleopardi.it/attivita-pomeridiane-scuola-primaria/>

Inclusione: L'educazione attraverso "il fare", parte fondante del metodo della scuola, punta a vedere in positivo la diversità di ogni alunno e la sua rilevanza nel gruppo. Valorizzazione delle potenzialità e delle predisposizioni di ogni bambino, con attenzione ai bisogni educativi speciali e alla plusdotazione anche negli ordini di scuola successivi alla primaria.

Prendi nota Istituto certificato Cambridge International School dal 2017 secondo i programmi IGCSE per il conseguimento dei certificati Starters e Flyers o Key for School

Contatti: 02.8940 3480 roberto.muia@istitutoleopardi.it

<https://www.radiomamma.it/spazi-servizi-per-famiglie-milano/scuola-primaria-istituto-europeo-leopardi>



Scuole Cambridge e bilingue: MILE School

Zona 6

Open day 22 Novembre 2025 e 7 Febbraio 2026

Orario: Entrata dalle 8. Lezioni dalle 8.30 alle 16. Doposcuola disponibile fino alle 18.30

Spazi: Due sedi attigue: una dedicata a nido e scuola dell'infanzia, l'altra a scuola primaria e secondaria di I grado. Gli ambienti includono un ampio ingresso, biblioteca, aule luminose, laboratori di Arte e Tecnologia, mensa, palestra e giardino/cortile per il gioco libero e le attività motorie.

Didattica: MILE School riconosce l'unicità di ogni bambino e si impegna a scoprire i talenti e valorizzare le passioni dei suoi studenti. **Offre un curriculum integrato italiano e inglese (Cambridge)**, con oltre 20 anni di esperienza nell'educazione bilingue, accogliendo studenti dal nido alla scuola secondaria di I grado. **La scuola è paritaria e prepara gli studenti sia all'accesso ai licei italiani sia alle International High Schools.**

L'ambiente è multiculturale, con oltre 30 nazionalità rappresentate, e le classi a numero contenuto permettono agli insegnanti di seguire da vicino ogni studente, dai bambini con Bisogni Educativi Speciali (BES) a quelli ad alto potenziale (Gifted).

Il metodo didattico valorizza il cooperative learning, il learning by doing e le settimane speciali, come la STEAM Week e la Literacy Week. Gli studenti affrontano quattro materie principali — italiano, inglese (lettura, scrittura, conversazione, ascolto), matematica e scienze — e discipline complementari come musica, arte (metodo Munari), spagnolo, storia, geografia, teatro, educazione fisica, ICT e robotica/coding.

La tecnologia è parte integrante dell'approccio educativo e viene introdotta gradualmente in base all'età. A partire dal 3° anno della Scuola Primaria, ogni studente riceve un iPad per sviluppare familiarità con gli strumenti digitali e potenziare le competenze ICT.



Scuole Cambridge e bilingue: MILE School

Servizi: Molte attività per i bambini che si svolgono al termine dell'orario delle lezioni e a cui ci si può iscrivere all'inizio dell'anno scolastico. Prevista la possibilità di avere il trasporto da casa a scuola e ritorno.

Inclusione: L'inclusione di ogni studente è fondamentale: si lavora nel rispetto dei tempi e dei bisogni di ogni bambino rispettando soprattutto il talento di ciascuno, si i bimbi con bisogni educativi speciali che bimbi plusdotati (gifted) e ogni insegnante viene accompagnato e preparato con corsi specifici di alto livello.

Prendi nota MILE School è una delle poche scuole in Italia a offrire il percorso internazionale Cambridge Pathway, dai 3 ai 14 anni, e **fa parte del network globale International Schools Partnership (ISP)**, presente in oltre 25 paesi. Grazie ai programmi International Learning Opportunities for Students (ILOS), gli studenti possono partecipare a progetti globali e collaborare con coetanei di tutto il mondo. Lo sport costituisce in MILE Bilingual School un ulteriore asset significativo: nuoto, ciclismo, canottaggio sono alcune delle attività che rientrano nella formazione curriculare dei ragazzi per una crescita all'insegna di valori sani e costruttivi.

Contatti : admissions@mileschool.it

<https://www.radiomamma.it/spazi-servizi-per-famiglie-milano/mile-school>



Scuole Cambridge e bilingue

BDC School

Zona 5 e Cologno Monzese

BDC offre un programma formativo bilingue che integra armonicamente il Cambridge International Primary Curriculum con il curriculum nazionale italiano del Ministero dell' Istruzione, e del merito (MIM). L'approccio didattico è incentrato sull' esperienza e sull' attiva partecipazione degli studenti, con l' obiettivo di ispirarli e motivarli. La tecnologia è un elemento integrante del programma, con l' obiettivo di formare cittadini moderni in grado di utilizzare le tecnologie del futuro in modo consapevole e proattivo. **Tutti gli ambienti didattici sono dotati di strumenti digitali interattivi**, che favoriscono l' integrazione della tecnologia digitale nella classe. **Grande importanza hanno professionisti e specialisti esterni** che vengono invitati in classe ad approfondire diversi temi, così come si organizziamo visite ed escursioni per arricchire l' apprendimento degli studenti e connetterli con il mondo esterno.

Come si accede: Consigliabile fissare un colloquio con admissions@bdc.school.eu

Contatti: <https://www.bdc.school.eu/primary-bdc-school>

Bilingual European School

Zona 9

Scuola bilingue, italiano e inglese. Scuola Paritaria Primaria e Secondaria di Primo Grado, con insegnanti italiani e madrelingua inglese. La BES integra il programma ministeriale del MIUR con il Primary Years Programme (PYP) dell'International Baccalaureate® , sia in lingua italiana che inglese: gli studenti raggiungono la completa padronanza della seconda lingua grazie a un piano didattico integrato seguito da insegnanti professionisti altamente qualificati, italiani e madrelingua inglese.

Il metodo di BES si basa sulla pedagogia costruttivista che porta alla comprensione e alla conoscenza del mondo attraverso le esperienze dirette e la riflessione successiva in classe. Gli studenti diventano i protagonisti attivi del loro apprendimento, sviluppando il proprio naturale talento e una mentalità che consentirà loro di diventare veri "cittadini del mondo".

Come si accede: Selezione sulla base delle precedenti esperienze scolastiche e prevede un colloquio personale e un test di valutazione della lingua inglese.

Contatti: www.beschool.eu



Scuole Cambridge e bilingue

Collegio San Carlo

Zona 1

Scuola privata paritaria, dalla scuola dell'infanzia alla secondaria di II grado. La Scuola Primaria ha gli indirizzi Ordinamentale e Interculturale, che prevede l'insegnamento in lingua italiana e inglese.

Come si accede: prove di italiano inglese e matematica

Contatti: www.collegiosancarlo.it

Scuola Europa

Zona 1

Scuola paritaria dai 3 ai 19 anni. Fa parte della rete di scuole Cambridge Assessment International Education. Nella Scuola Primaria. Proposta: 5 ore di lezione con docente madre lingua inglese, 1 ora di storytelling (per le classi 1° e 2°); 1 ora di let's break up (per le classi 3-4-5); 1 ora di scienze motorie in compresenza (docente madrelingua e specialista); 2 ore di crafty hands and mind (progetto arte/inglese in compresenza docente madrelingua e specialista); 2 ore di scienze (compresenza docente di classe e madrelingua); 2 ore di matematica (compresenza docente di classe e madrelingua)

Come si accede: test di ingresso non selettivo, ma solo di inquadramento livello competenze degli alunni, per conoscerli. Per i fratelli e interni c'è un accesso preferenziale

Contatti: www.scuolaeuropa.it

Scuola Germanica di Milano Deutsche Schule Mailand

Zona 1

Scuola italo-tedesca dalla scuola d'infanzia alla maturità. È riconosciuta dal governo tedesco come "scuola tedesca all'estero". Le lezioni vengono impartite in lingua tedesca e in lingua italiana. Le lezioni di italiano (4 o 5 settimanali) sono impartite da insegnanti madrelingua. Le altre materie (tedesco, matematica, osservazioni scientifiche e storiche, educazione fisica, disegno, musica, ecc.) sono svolte con insegnanti di madrelingua tedesca.

Tutti gli alunni della Scuola Primaria possono frequentare fino alle ore 13.30 la "Warteklasse". C'è la possibilità di fermarsi il pomeriggio con le seguenti modalità: "Solo pranzo", doposcuola Breve o Doposcuola lungo. Requisito per l'ammissione alla Scuola Primaria è una competenza linguistica adeguata del tedesco. Le elementari qui durano solo 4 ANNI. Dalla 5 inizia il percorso delle secondaria.

Contatti: <https://www.dsmailand.it/it/>



Scuole Cambridge e bilingue

Scuola Svizzera di Milano

Zona 1

Scuola bilingue: italiano e tedesco. La didattica segue le direttive del Cantone dei Grigioni, e viene coordinata da insegnanti madrelingua. Dalla scuola materna bilingue, fino al diploma di maturità liceale bilingue, riconosciuto sia dalla Confederazione Elvetica che dal Ministero dell'Istruzione italiano.

Alla fine dei corsi di studio gli studenti ottengono certificazioni riconosciute in tutte le lingue della Scuola.

Come si accede: alla 1 elementare: frequenza di almeno 2 anni della Scuola dell'Infanzia alla Scuola Svizzera di Milano oppure buona conoscenza del tedesco, superamento del test attitudinale per l'ammissione alla 1ª elementare, secondo le condizioni della SSM, nuovi allievi, nel caso ci siano posti disponibili

Contatti: <https://scuolasvizzera.it>

La Scuola International School

Zona 8

Scuola bilingue inglese e italiano, da settembre 2026 in zona Mac Mahon, primo campus italiano che si aggiunge ai tre di San Francisco e Palo Alto dove oggi studiano 430 bambini e ragazzi dai 2 ai 14 anni. **Metodo fondato su Reggio Emilia Approach® e International Baccalaureate**

Contatti: info@lascuolainternational.org
<https://mi.lascuolainternational.org/>

Scuola russa Milano

Zona 4

Il Centro di Istruzione "Armonia" è un centro bilingue fondato presso la Comunità Russa di Milano-Lombardia con il patrocinio del Consolato Generale della Federazione Russa a Milano e l'Ambasciata Russa di Roma. The School is a member of the International Association of Teachers of Russian Language and Literature (MAPRYAL) and is the member of the International Association of Russian Schools and Cultural Societies – "Eurolog". **Dal nido (dai 2 anni) al liceo. Le elementari sono dai 7 agli 11 anni**

Contatti: <https://www.scularussamilano.com/>



LA SCUOLA

International School • Preschool - 8th Grade

San Francisco's bilingual, non-profit organization, La Scuola International School, comes to Milano!

Our innovative style of education opens minds, expands hearts, and fills students' spirits with joy. We uniquely blend the Reggio Emilia Approach[®], the International Baccalaureate[®] framework, and Italian/English language immersion to guide elementary students in becoming leaders of their own learning.

CONTACT US

✉ info@lascuolainternational.org

🌐 mi.lascuolainternational.org

📍 Via Giovanni Ambrogio de Predis 8

ENROLLING NOW!

2026-2027

AGES 3-14





Scuole internazionali

La scuola internazionale è una scuola privata che segue il sistema di istruzione di un altro Paese rispetto a quello ospitante. Può essere inglese, americana, francese, tedesca, cinese, spagnola, giapponese...di qualunque lingua e Paese. Adotta lingua, metodo didattico e programmi del Paese di riferimento. Lo studente ottiene la certificazione finale internazionale (IB) o del Paese di riferimento.

In queste scuole, solitamente l'italiano è studiato come una seconda lingua e spesso è proposto un programma per sostenere gli esami che permettono di passare alle scuole italiane.

La scuola internazionale ti fa diventare madrelingua e vivi in un contesto internazionale.



Scuole internazionali: American School

Zona Noverasco di Opera

Open day 14 gennaio 2026 10.30-11.30 (online) e 13 febbraio 2026 9.30-10.30 in presenza

Orario Dalle 8.50 alle 15.30. Possibilità di after school activities che terminano alle 17.15.

Spazi, A 25 minuti a sud da Milano, è una delle poche scuole non-profit internazionali in Italia. Fondata nel 1962, accoglie oggi 900 studenti dai 3 ai 18 anni, con un altissima percentuale di famiglie internazionali dell'area (65%)

Campus di 20.000 metri quadrati immerso nel verde, con ampi spazi all'aperto, campi sportivi, laboratori scientifici e artistici, un auditorium da 500 posti, due palestre con parete di arrampicata e, unica nel suo genere, una "Foresta di Apprendimento" dove la sostenibilità e il rispetto per l'ambiente fanno parte integrante del percorso formativo.

Didattica Nella Scuola Elementare, gli studenti frequentano **lezioni di scienze, arte, musica e educazione fisica in spazi dedicati e con insegnanti madrelingua Inglese**. A partire dai 5 anni, è previsto anche lo studio della lingua italiana; per gli studenti italiani e anche per gli stranieri. ASM offre inoltre la possibilità di sostenere l'esame di idoneità di quinta elementare e l'esame di terza media, garantendo così la conformità ai requisiti del sistema scolastico italiano.

Gli insegnanti sono madrelingua inglese e tutti hanno qualifiche come insegnanti in scuole internazionali.



Scuole internazionali: American School

Servizi ci sono **13 pullman privati** che coprono tutte le zone di Milano e dintorni, con arrivo a scuola alle 8:40 e inizio delle lezioni alle 8:50. La giornata scolastica termina alle 15:30, ma sono disponibili numerose **attività pomeridiane con trasporto** alle 17:15. Le attività includono sport di ogni tipo e per tutte le età; accanto alla scuola si trovano anche un ampio campo da golf e piscine coperte e all'aperto, parte integrante del programma extrascolastico. **Il servizio mensa interno** prepara ogni giorno oltre 1.000 pasti, sotto la supervisione di un nutrizionista-

Inclusione ASM promuove una cultura di inclusione e offre sostegno personalizzato agli studenti con bisogni di apprendimento specifici e anche per chi sta imparando l'inglese per la prima volta.

Prendi nota La scuola elementare americana inizia a 5 anni e dura 6 anni. ASM è accreditata sia presso l'International Baccalaureate Organization (IBO) sia presso la Middle States Association of Colleges and Schools (USA).

Contatti: 02 53 00001 admissions@asmilan.org

<https://www.radiomamma.it/spazi-servizi-per-famiglie-milano/american-school-milan>



Scuole internazionali

Canadian School of Milan

Zona 1

Scuola privata internazionale, riconosciuta dal Ministero della Pubblica Istruzione, che offre un programma di studi in lingua inglese secondo il modello di istruzione Canadese ed Internazionale (IBO) dalla materna fino al compimento dell'International Baccalaureate Diploma.

Come si accede: criteri: Madrelingua inglese, Cittadino del Canada e altri paesi di lingua inglese, Espatriato internazionale o italiano con precedente scolarizzazione inglese, fratello di un attuale studente CSM, Famiglie in cui un genitore è internazionale o con almeno un genitore che parla fluentemente inglese + test

Contatti: www.canadianschool.it

ICS Milan International School

Zona 1, 4 e Segrate

Scuola internazionale da 0 a 18 anni, che propone un curriculum di studi internazionale, con in aggiunta i fondamenti del design

E' scuola paritaria. I programmi di lingua italiana, quello di storia e cultura italiana, sono progettati per studenti madrelingua. Secondaria di II grado in apertura a settembre 2020

Come si accede: colloquio

Contatti: www.icsmilan.com/homepage

Milan World School

Zona 1

Scuola privata internazionale in centro a Milano. Il curriculum della Scuola Primaria è un programma olistico e creato per integrare elementi dei migliori curricula internazionali. Basato su un approccio inquiry-based, l'inglese è la principale lingua di insegnamento, affiancato da un solido percorso di apprendimento dell'italiano e di una terza lingua, il francese.

Il programma di italiano è strutturato in linea con le direttive del Ministero. Su richiesta c'è la possibilità di sostenere l'esame di "Idoneità", in conformità con gli standard nazionali.

Come si accede: Prenotare un colloquio info@milanworldschool.com

Contatti: <https://www.milanworldschool.com/>



Scuole internazionali

Saint Louiss School

Zona 1 , 8 , 5

Scuola internazionale dal nido al diploma (IB). La scuola primaria segue un curriculum ampio e bilanciato con al nucleo il British National Curriculum.

Come si accede: ultima pagella e test

Contatti: www.stlouisschool.com

Andersen International School

Zona 3

Scuola internazionale privata paritaria dall'asilo alla scuola superiore. Gli studenti seguono sia il curriculum nazionale inglese sia il curriculum della scuola italiana.

Come si accede: test di lingua

Contatti: <https://andersenschool.it>

The British School of Milan Sir James Henderson

Zona 3

Scuola privata senza fini di lucro che offre il sistema di istruzione esclusivamente britannico, seguendo il curriculum nazionale inglese dai 3 ai 16 anni, con IGCSE nell'anno 11 e il Diploma di maturità internazionale (IB) nella sesta forma.

Come si accede: colloquio + ultimi rapporti e voti e un riferimento dalla loro scuola attuale + test. Generalmente non ci sono valutazioni per accedere alla scuola elementare.

Contatti: www.britishschoolmilan.com

Scuola Giapponese

Zona 6

Scuola straniera giapponese. Ci sono le elementari e medie e si segue il curriculum giapponese

Come si accede: E' necessario avere entrambi i genitori madrelingua

Contatti: <http://www.mngitalia.net>



Scuole internazionali

Licéé Stendhal Milan

Zona 7

Scuola internazionale francese dalla materna al liceo. La scuola è gestita direttamente dall'Agenzia per l'istruzione francese all'estero e risponde alle specificità dell'istruzione francese. Prepara al conseguimento del "Brevet" (diploma di fine studi secondari di primo grado) e del "Baccalauréat" (diploma di fine studi secondari di II grado) che consente l'iscrizione all'università. Gli alunni possono iscriversi alla preparazione al diploma di EsaBac, certificazione a doppio rilascio, per conseguire insieme Baccalauréat francese e Esame di Stato italiano.

Come si accede: test di livello di lingua e competenza e, tranne in casi particolari, è richiesta una conoscenza minima della lingua francese

Contatti: www.lsmi.it/index.php

International School of Milan

Baranzate

Scuola internazionale che accoglie bambini dalla scuola dell'infanzia al liceo seguendo il curriculum International Baccalaureat (IB). Il Primary Years Programme (PYP) è un curriculum interdisciplinare con un approccio di indagine all'apprendimento e all'insegnamento concettuali.

Come si accede: fino alla 5 elementare incontro e pagelle degli ultimi 2 anni; dalla 1 media: pagelle ultimi due anni + test in inglese e matematica

Contatti: www.internationalschoolofmilan.it

Bloom International

Zona 9

Scuola internazionale srilankese privata, dalla materna alle superiori, con programmi Cambridge

Come si accede: colloquio + test di lingua inglese

Contatti: <https://www.bloominternational.org/>

H-International School Monza

Monza

Scuola internazionale privata che segue il curriculum International Baccalaureat (IB). Dal nido alla scuola media

Come si accede: test di lingua

Contatti: www.h-is.com/it/scuole/monza

Crescere muovendosi, divertirsi imparando

RITROVA IL TUO BENESSERE... IN FAMIGLIA

Per i bambini, muoversi è naturale. Al **David Lloyd Malaspina**, le attività per bambini in età scolare trasformano questa energia in un'esperienza positiva e sicura, all'interno di un club completamente rinnovato e **pensato per le famiglie**.

Attraverso sport e giochi strutturati, i bambini sviluppano coordinazione, fiducia e spirito di squadra, seguiti da istruttori qualificati che sanno rendere ogni lezione un momento speciale.

Mentre loro si divertono, i genitori possono finalmente prendersi del tempo per sé.

Scopri il club completamente rinnovato e vivi il benessere come qualcosa da condividere.

“ Un luogo dove ogni membro della famiglia **trova il suo spazio**.



Scan the QR
and book a tour

David Lloyd
— CLUBS —





Scuole d'Ispirazione religiosa

Le scuole d'ispirazione religiosa sono scuole private, in gran parte paritarie, che si ispirano a principi religiosi.

Sono gestate direttamente da congregazioni e ordini religiosi (Gesuiti, Salesiani, Orsoline, Marcelline...) oppure da cooperative di genitori e/o insegnanti che si rifanno a un pensiero religioso.

L'ora di religione è obbligatoria e ci sono quasi sempre momenti di preghiera e cerimonie religiose durante la giornata e l'anno scolastico.

Si punta sul dialogo costruttivo con la famiglia, i docenti sono laici e/o religiosi



Scuole di ispirazione religiosa Fondazione Grossman

Zona 6

Open day scrivi per un appuntamento:
segreteria.organizzativa@fondazionegrossman.org

Orario 31 ore settimanali, con due rientri pomeridiani.

Spazi Dalla scuola dell'infanzia al Liceo. Per la primaria entrata e uscita (nel cortile) dedicata (così i "grandoni" non tagliano la strada!), soffitti alti e finestre luminose. 2 palestre, una per i più piccoli e una per i più grandi e il grande giardino, diviso e attrezzato in base alle diverse età. 281 scolari, in classe massimo in 24 e una trentina gli insegnanti

Didattica: Metodo didattico esperienziale. Qui si usano le mappe concettuali, la narrazione, le immagini, il lavoro sul testo. L'offerta formativa è completata da numerose attività integrative: laboratori di lettura animata, drammatizzazione, STEM (coding e linguaggio informatico), attività artistiche e musicali, oltre a giornate sportive dedicate. Grande attenzione viene dedicata all'insegnamento della lingua inglese. La presenza di docenti madrelingua consente di potenziare le abilità di ascolto e conversazione, mentre gli studenti più grandi vengono preparati a sostenere le certificazioni linguistiche (YLE, livello Starters o Movers). Ci sono poi gli spettacoli musicali in lingua inglese

Servizi Nei giorni in cui si esce alle 1250 ci sono diverse possibilità se non si vuole andare a casa. Ti fermi solo per la mensa; stai a scuola per pranzo e attività musicali o sportive fatte da associazioni che collaborano con la scuola da anni; Grossman Club (mensa + giochi + compiti e 1 ora di laboratorio). Campus a giugno (per gli interni) e tante gite e uscite didattiche durante l'anno



Scuole di ispirazione religiosa Fondazione Grossman

Inclusione . Attenzione ai bambini DSA e ascensori e accessi per carrozzine e bimbi con disabilità.

Prendi nota Tante le attività curriculari: Certificazione di inglese in quinta (starters e su richiesta Movers al pomeriggio), laboratori di scienze, storia e geografia, laboratori artistici, musicali, canto corale, comunicazione dei percorsi didattici realizzati e presentati dai bambini.

Open Day 2024: 26 ottobre 10-12

Contatti : 024151517 segreteria.organizzativa@fondazionegrossman.org

<https://www.radiomamma.it/spazi-servizi-per-famiglie-milano/fondazione-grossman-scuola-primaria>



Scuole di ispirazione religiosa Istituto Achille Ricci

Zona 9

Open day 8 novembre 2025: orario 9.30-12.30

Orario 8.15-16 scuola per le IV e le V uscita 16.15. pre scuola 7.30 8.15;
16-18 post-scuola

Spazi: Un edificio storico, all'interno del Parco Nord di Milano, all'incrocio di Affori, Bruzzano e Niguarda. Una pineta interna di 1800 metri quadrati per giocare all'aperto e fare lezioni all'aperto. Palestra per educazione motoria e sportiva.

Didattica: Scuola paritaria d'ispirazione cattolica, dalla scuola dell'infanzia alle medie. Proposta di didattica innovativa, al motto "la tradizione nell'innovazione". Focus sulla lingua inglese: Scienze in inglese (CLIL); Collaborazione con insegnanti madrelingua NET (New English Teaching), corsi extrascolastici, proposta di certificazioni. Valorizzazione discipline espressive con docenti laureate e curricula verticali dall'infanzia alle medie. Spazio alle nuove tecnologie, specializzati in media education con docenti formati in master di secondo livello. Progetti e percorsi dedicati come teatro e scacchi con enti esterni specializzati.

Servizi: Pre e post scuola, corsi extrascolastici a carattere sportivo o musicale. Mensa interna coordinata da due fantastiche cuoche; un'ampia pineta di 1800 mq e campi da calcio, tensostruttura con campo da basket e pallavolo, veranda con giochi.



Scuole di ispirazione religiosa Istituto Achille Ricci

Inclusione Per alunni DVA lavoro in rete con la famiglia e l'èquipe che li segue, docente di sostegno/educatore scolastico.

Prendi nota Specializzati in media education con docenti formati in master di secondo livello. Il motto qui è: "In una relazione che si sviluppa felicemente ciascuno dei partner si adatta all'altro" (John Bowlby). L'Istituto Achille Ricci è una famiglia ed ogni membro del team cerca di essere l'uno il caregiver dell'altro attraverso il dialogo, la confidenza, l'intimità e la gentilezza".

Contatti: 0266220568 segreteria@istitutoachillericci.net

<https://www.radiomamma.it/spazi-servizi-per-famiglie-milano/istituto-achille-ricci>



Scuole di ispirazione religiosa Istituto Maria Ausiliatrice delle Salesiane di Don Bosco

Zona 4

Open day 19 novembre 2025 orario: 17-19 e 14 gennaio 2026 orario: 17-19

Orario 30 ore settimanali di attività didattiche, da lunedì al giovedì, dalle 8.10 alle 16.00, venerdì termine lezione ore 12.15. Tutti i giorni sono attivi i servizi di pre-scuola (7.30-8.00) e doposcuola (16.00-18.00), il venerdì il doposcuola dalle 14.00 alle 16.00, con la possibilità di fermarsi anche solo a pranzo a scuola.

Spazi La sede è in via Bonvesin de la Riva, 12, con un caratteristico cortile salesiano, patrimonio delle belle arti, dove si affacciano le classi

Didattica: Dall'infanzia al liceo, il progetto educativo trae la sua origine dal carisma di San Giovanni Bosco e si fonda sulla sua pedagogia di educazione integrale, secondo tre pilastri: Ragione, Religione, Amorevolezza.

L'azione educativo-didattica della Scuola Primaria si propone di accompagnare il fanciullo, attraverso un graduale processo di accoglienza, di socializzazione, di valorizzazione di tutta la sua persona e storia, all'arricchimento delle sue conoscenze, delle sue abilità e competenze, in un ambiente di fiducia, collaborazione e di valori umani e cristiani. Il desiderio della scuola è che tutti i bambini/ragazzi a scuola siano felici.

L'insegnante è educatore, compagno di viaggio e regista dell'azione educativo-didattica.

Ogni classe è coordinata da due maestri (uno dedito alle materie umanistiche, l'altro a quelle scientifiche), che collaborano con gli specialisti delle varie discipline (Religione, Inglese, Tecnologia, Motoria e Musica) e che si confrontano costantemente per il benessere del bambino.



Scuole di ispirazione religiosa Istituto Maria Ausiliatrice delle Salesiane di Don Bosco

Scuola d'aria è un progetto di Ima Bonvesin per riallacciare le materie scolastiche con la vita. La scuola ha scelto di ripartire da una messa in discussione dello spazio tradizionale dell'aula, allargandolo fino all'intera città e oltre. Si tratta di moltiplicare le lezioni che si svolgono in luoghi significativi, con l'obiettivo di svolgere fuori dalla classe tradizionale un terzo delle ore.

Servizi Salone, refettori (tre) dotati di self service con cucina in sede, ascensore e accessi per carrozzine e bimbi con disabilità, servizi per disabili, aula polifunzionale, dotata di una ricca selezione di libri per bambini, lavagna touch che, nel pomeriggio, al termine dell'attività didattica, diventa aula doposcuola, palestra, cortile, veranda, attività extracurricolari (ampia scelta di attività, scuola estiva (fino a fine giugno), presenza dello psicologo in sede.

Inclusione Didattica al servizio di tutte le esigenze degli alunni, laboratoriale, creativa, coinvolgente, che rende ciascun bambino il vero protagonista del processo didattico. Oltre agli insegnanti, preparati e competenti, sono presenti lo psicologo e gli insegnanti di sostegno.

Prendi nota La lingua inglese è potenziata fin dalla prima classe (quattro ore curricolari) e dalla terza classe subentra la maestra madrelingua per tre ore settimanali, insieme a un'ora di CLIL. Grande attenzione viene data a progetti comuni a tutti gli alunni della Primaria in occasione di feste legate a momenti forti dell'anno (musical, recite, festa di Primavera, Festa del Grazie...), grazie al nostro salone, dotato di attrezzatura professionale (mixer, luci, microfoni, computer...).

Contatti : 02 701512 segreteria@scuolabonvesin.it

<https://www.radiomamma.it/spazi-servizi-per-famiglie-milano/istituto-maria-ausiliatrice>



Scuole di ispirazione religiosa Regina Mundi

Zona 4

Open day 22 Novembre 2025 orario 10-13

Orario: Il tempo scuola curriculare è di 31 ore settimanali con 3 pomeriggi obbligatori. Nei pomeriggi facoltativi c'è la possibilità di fermarsi per pranzo e al doposcuola o alle attività della Regina Mundi Academy.

Spazi: Due le sedi della Primaria Regina Mundi, una in Viale Corsica (zona Forlanini) e una in Via Boncompagni (zona Corvetto). Quando si percorrono i corridoi e si visitano le aule colpisce la moltitudine colorata e curata dei lavori dei bambini e le immagini dei loro visi contenti di venire a scuola.

Didattica: La Regina Mundi offre tutti e cinque i livelli di istruzione: dal Nido alla scuola Secondaria di II grado (liceo Linguistico e Scientifico).

Lo sguardo curioso e pieno di meraviglia con cui ogni bambino guarda il mondo è motore della conoscenza. Scoprire, domandare, conoscere: tutto, alla scuola Primaria, diventa occasione di crescita. L'adulto valorizzando questo sguardo accompagna il bambino a riconoscere ciò che accade, dare senso all'esperienza e giudicare ciò che vive. Per noi il vero apprendimento nasce dall'esperienza: osservare, manipolare, ragionare, fino a costruire un metodo di studio solido.

I maestri sono guide attente e amorevoli che aprono strade, ascoltano, incoraggiano. Nei primi anni il maestro unico, che favorisce un legame affettivo essenziale per conoscere, è affiancato da specialisti di arte, musica, inglese ed educazione motoria che consentono agli alunni di osservare e studiare la realtà da diverse angolazioni.

Arricchiscono l'offerta le gite e le uscite didattiche, diversi progetti pensati per i bambini, tra cui il tutoraggio prima - quinta, gare sportive, interventi di esperti ed eventi annuali come concerti e recite di Natale e di fine anno. Per non dimenticare la grande festa di giugno che è un vero e proprio evento culturale aperto alla città intera.



Scuole di ispirazione religiosa Regina Mundi

Servizi: Mensa, spazio compiti pomeridiano, attività extrascolastiche. Dalle 16:00, tutti i giorni, La Regina Mundi Academy propone oltre 15 corsi tra attività sportive, musicali, artistiche e scientifiche: un ventaglio di occasioni per coltivare talenti, sperimentare nuove passioni e trasformare il tempo libero in crescita. Completa il tutto la mensa interna, la palestra, un ampio spazio giochi all'aperto.

Inclusione La scuola ritiene di fondamentale importanza la serenità dei bambini che entrano in classe prima. Per questo motivo è curato il passaggio dalla scuola dell'infanzia alla primaria con momenti di raccordo e tutoraggio dedicati. I bambini di prima vengono accolti nel nuovo ambiente dai compagni più grandi di quinta che per tutto l'anno diventano come "fratelli maggiori" che, grazie a momenti dedicati, li guidano e li sostengono in questa nuova avventura. Da sempre Regina Mundi crede nell'alleanza con le famiglie. È fondamentale la condivisione del processo educativo e del percorso formativo, nel rispetto dei ruoli e in continuità con la scuola dell'infanzia e la scuola secondaria di primo grado. I genitori vengono coinvolti attivamente nella vita della scuola anche grazie alla possibilità di avere ampi spazi di ascolto e confronto, momenti di formazione pensati per le specifiche età e feste.



Scuole di ispirazione religiosa Regina Mundi

Prendi nota Viene attuato già da diversi anni un super potenziamento dell'inglese con ore aggiuntive, laboratori e conversazioni con madrelingua. Nelle prime due classi i bambini hanno 6 ore settimanali di attività di listening e speaking anche in piccoli gruppi, nelle classi successive 7 ore di esposizione alla lingua compresi approfondimenti disciplinari e proposte laboratoriali di reading e writing e il conseguimento delle certificazioni Cambridge YLE. Il team di docenti è composto da insegnanti specialisti e insegnanti madrelingua.

Contatti

Regina Mundi Scuola Primaria
Via Boncompagni 18
02 533208 – 09

segreteria.boncompagni@scuolareginamundi.it

Regina Mundi Scuola Primaria
viale Corsica 82
027610831

segreteria.corsica@scuolareginamundi.it

<https://www.radiomamma.it/spazi-servizi-per-famiglie-milano/scuola-primaria-regina-mundi>



Scuole di ispirazione religiosa Istituto Sant'Angela Merici – Orsoline di San Carlo

Zona 6

Open day 8 novembre 2025 alle 9.45

Orario: Entrata h. 8.30 / uscita h. 16.00 (con possibilità di pre e post scuola).

Spazi: La scuola primaria fa parte dell'Istituto Comprensivo Sant'Angela Merici, una scuola paritaria e cattolica che accoglie i bambini della sezione primavera, della secondaria di I grado e del Liceo (Liceo delle Scienze Umane). La scuola primaria ha due sezioni, dispone di ampi spazi comuni, giardino, teatro, laboratorio informatico, due palestre e mensa con cucina interna.

Didattica: La Mission dell'Istituto ha radici nei principi educativi di S. Angela Merici e nella sua tradizione sempre attenta alla persona, al contesto sociale, alle nuove esigenze formative. Essa si concretizza nell'attenzione alla crescita integrale di ogni allievo come persona in ricerca e in relazione con se stessa e con gli altri. L'Istituto ha il ruolo fondamentale di trasmissione della cultura come strumento di conoscenza di sé a servizio della realtà circostante. L'impegno di tutti coloro che operano all'interno dell'Istituto è accompagnare gli alunni in un percorso di crescita rispondente ai cambiamenti della società in continua evoluzione. L'azione della comunità educante è tesa a favorire un **clima familiare, sereno e accogliente dove si possano sperimentare occasioni di vita comune, di gruppo, di amicizia.**

Nel rispetto della libertà dell'individuo, **i valori cristiani sono il costante riferimento dell'azione educativa che tende ad essere personalizzata.**

La condivisione delle scelte educative è alla base dell'azione dell'Istituto e comporta l'assunzione di specifici impegni da parte di tutte le sue componenti. In particolare, vengono **valorizzati tutti i momenti di incontro e di partecipazione tra SCUOLA E FAMIGLIA.**



Scuole di ispirazione religiosa Istituto Sant'Angela Merici – Orsoline di San Carlo

Servizi: La scuola propone molte attività extra-scolastiche che si svolgono al termine dell'orario delle lezioni e a cui ci si può iscrivere all'inizio dell'anno scolastico (doposcuola, English conversation, minicalcio, multisport, volley, nuoto, fumetto).

La scuola è collegata dalla nuova linea di metropolitana - M4 Blu (fermata Tolstoj o Frattini), linea tram 14, e bus 50 e 98.

Inclusione L'inclusione di ogni studente è fondamentale: si lavora nel rispetto dei tempi e dei bisogni di ogni bambino. Il dialogo fra docenti, famiglia, specialisti, strutture ed enti esterni e figure di riferimento del bambino è aperto e continuo per costruire insieme una rete di azioni che possano supportare e favorire al meglio il percorso di crescita.

Prendi nota Lingue straniere: nelle classi 1 e 2: 4 ore settimanali di lingua, conversazione con docente madre lingua e Clil; nelle classi 3, 4 e 5: 5 ore settimanali con preparazione alle certificazioni linguistiche (Starters, Movers e Flyers), conversazione con docente madre lingua e Clil. In V è stata inserita anche un'ora di lingua Spagnola propedeutica all'apprendimento di L2 nella scuola secondaria di I grado. **Laboratorio di espressività teatrale:** dalla prima percorso teatrale allo scopo di fare crescere integralmente la persona, esercitandosi in modo anche ludico a "mettersi nei panni dell'altro", a conoscersi e conoscere sé, gli altri, all'interno dei uno spazio di relazione. E' prevista un'ora settimanale curricolare all'interno del modulo umanistico. **Laboratorio di informatica:** Laboratorio attrezzato con 25 postazioni, stampante, stampante 3D, videoproiettore e software di controllo e di teamworking, viene utilizzato a partire dal primo anno di scuola primaria per avvicinar, istruire e fare diventare le nuove tecnologie strumento utile all'apprendimento.



Scuole di ispirazione religiosa Istituto Sant'Angela Merici – Orsoline di San Carlo

Contatti

Via Vespri Siciliani 55

0248951441 / 02474038

didattica@istitutosantangelamerici.it

<https://www.radiomamma.it/spazi-servizi-per-famiglie-milano/istituto-santangela-merici-orsoline-di-san-carlo>

MB

Istituto Madre Bucchi

Scuola Primaria e Secondaria di primo grado
Iscrizioni aperte AS 2026/27

Scopri il nuovo
percorso bilingue
dai 6 ai 13 anni

REALIZZIAMO INSIEME IL POTENZIALE DEI TUOI FIGLI

L'Istituto Madre Bucchi, dal 1961 nel cuore di Baggio, apre le porte a un nuovo modo di apprendere.

Abbiamo costruito un percorso che unisce la solidità della **tradizione educativa** a un **approccio didattico attivo**, attento alle competenze, alle relazioni e alla crescita personale.

Cosa caratterizza il nostro percorso:

- **Bilinguismo autentico** - circa il 50% delle ore in inglese, in parte in co-teaching madrelingua
- **Inquiry Based Learning** - Si impara attraverso la ricerca, le domande e i progetti reali
- **STEAM** - Laboratori pratici in cui pensiero scientifico e creativo crescono insieme
- **Competenze emotive e relazionali** - Spazio per riconoscere le emozioni, gestire i conflitti, costruire relazioni sane
- **Educazione alimentare** - Per sviluppare un rapporto sano, curioso e gioioso con il cibo
- **Docenti in formazione continua** - Un team educativo che si aggiorna lungo tutto il percorso
- **Classi a numero contenuto** - Per seguire ogni bambino con attenzione

Richiedi informazioni

Istituto Madre Bucchi
Via Palmi, 25 - 20152 Milano (Baggio)
02 48913759
info@istitutomadrebucchi.it

Scopri di più





Scuole di ispirazione religiosa

Collegio San Carlo

Zona 1

Scuola cattolica è un Collegio Arcivescovile, dal 2001 è scuola paritaria. Dalla scuola dell'infanzia alle superiori di II grado. La Scuola Primaria del San Carlo offre la possibilità di scelta tra gli indirizzi Ordinamentale e Interculturale, che prevede l'insegnamento in lingua italiana e inglese

Contatti: www.collegiosancarlo.it

Istituto Buon Pastore

Zona 1

Scuola primaria paritaria della Fondazione Istituto Buon Pastore. Clima familiare e di collaborazione con molti momenti di aggregazione scuola- famiglie. Metodologia didattica inclusiva, pone al centro l'attenzione alla molteplicità degli stili cognitivi, delle dinamiche sociali e relazionali che caratterizzano ciascun alunno. Una sezione per classe dove sono presenti anche alcuni bambini ospiti delle Comunità Educative della Fondazione Buon Pastore

Contatti:
<https://www.istitutobuonpastore.it/scuola-primaria/>

Istituto Madre Cabrini

Zona 1

Scuola paritaria, opera educativa delle Missionarie del Sacro Cuore di Gesù, ordine fondato da Santa Francesca Saverio Cabrini.

La sede di Milano comprende la Scuola dell' Infanzia, Primaria e Secondaria di Primo Grado

Contatti: www.cabrini105.it/index.php

Istituto Marcelline Tommaseo

Zona 1

Scuola Paritaria Cattolica che accoglie allievi dalla sezione primavera alla scuola Secondaria di II grado. Fa parte dell'Istituto Internazionale delle Suore di Santa Marcellina che opera in diverse parti del mondo. Il progetto educativo si realizza in un ambiente di vita di ispirazione cristiana cattolica.

Contatti: www.marcellinetommaseo.it



Scuole di ispirazione religiosa

Istituto Marcelline Quadronno

Zona 1

Scuola paritaria delle Suore di Santa Marcellina
Dal nido al Liceo linguistico

Contatti: www.marcellinequadronno.it

Istituto Orsoline di San Carlo

Zona 1

Scuola missionaria paritaria in Via Lanzone, accanto alla Basilica di Sant'Ambrogio.

Qui trovi dal nido alle superiori. La scuola primaria ha due sezioni, ampi spazi, palestra, laboratorio di informatica, laboratorio scientifico, aula video, palestra, biblioteca, spazio gioco all'aperto, saloni, teatro e mensa con cucina interna..

Contatti: <https://www.osc-mi.it>

Istituto Zaccaria

Zona 1

Istituto dei Padri Barnabiti, scuola cattolica paritaria, dalla primaria alla secondaria di II grado. Per l'iscrizione è necessario un colloquio con il Padre Rettore

Contatti: www.istitutozaccaria.it/it

Istituto Gonzaga

Zona 2

Scuola cattolica paritaria. I fondatori sono i Fratelli delle Scuole Cristiane, la congregazione religiosa nata da san Jean-Baptiste de La Salle (1651-1719) dedicata esclusivamente all'educazione, attiva da oltre 300 anni in tutto il mondo. Dalla Scuola dell'Infanzia al Liceo. Per iscriversi c'è un colloquio informativo individuale

Contatti: www.gonzaga-milano.it



Scuole di ispirazione religiosa

Istituto Maria Consolatrice IMC

Zona 2

Scuola paritaria dal nido alle scuole superiori.

L'attività didattica è orientata alla qualità dell'apprendimento di ciascun alunno e non solo a trasmettere una sequenza lineare di contenuti e di nozioni. Servizi Il prescuola è possibile già dalle 7.30 – è gratuito e senza prenotazione. Post scuola: lo spazio compiti pomeridiano è dalle 16.00 alle 18.00 previa prenotazione. Tanti sono anche i corsi extrascolastici, dalle lingue allo sport, a cui ci si può iscrivere a inizio anno.

Contatti: <https://ismc.it/>

Istituto Preziosissimo Sangue

Zona 2

Istituto comprensivo paritario dalla scuola dell'infanzia alla secondaria di I grado, fondato dalle Suore del Preziosissimo Sangue

Puoi scegliere l'indirizzo musicale, facoltativo dalla terza classe della Scuola Primaria fino alla terza classe della Scuola Secondaria di I grado. Dalla classe 1^a dell'a.s. 2019|20 c'è il percorso "Espressione&Movimento", un progetto curricolare integrato che mira a sviluppare le competenze comunicative plurilinguistiche e interculturali, oltre che le competenze motorie e sportive. Attenzione e progetti sull'inclusione.

Contatti: www.icpmilano.preziosine.it

Scuola Mater Mea Orsoline

Zona 2

Scuola cattolica paritaria delle Suore Orsoline. Dalla scuola dell'infanzia alla secondaria di I grado. C'è anche uno studentato

Contatti: <http://www.matermea.it/>

Istituto Salesiano S. Ambrogio

Zona 2

Istituto paritario, dalla primaria alla secondaria di II grado. Educazione Salesiana nel segno di don Bosco La primaria è formata da una sola sezione. L'orario settimanale è a tempo pieno di 40 ore

Contatti: www.salesianimilano.it



Scuole di ispirazione religiosa

Faes

Zona 3

Scuola paritaria con 4 centri scolastici a Milano dell'Associazione FAES "Famiglia E Scuola". Il modello si ispira a san Josemaría Escrivá, fondatore dell'Opus Dei.

Scuole FAES Aurora bilingue: Nido, Primavera e Scuola dell'infanzia; Scuole FAES Monforte (femminile): Primaria bilingue e Secondaria di 1° grado bilingue; Scuole FAES Argonne (maschile): Primaria bilingue e Secondaria di 1° grado bilingue
Licei FAES Città studi (classi miste): Liceo Classico, Liceo Scientifico e Liceo delle Scienze Umane

Contatti: www.faesmilano.it

Istituto Rossello

Zona 3

Scuola dell'infanzia e primaria paritaria. E' è una scuola cattolica, con un proprio progetto educativo, che si ispira alla missione educativa della Congregazione "Figlie di Nostra Signora della Misericordia", fondata da S.ta M. Giuseppa Rossello a Savona.

Contatti: <https://www.scuolarossello.it/>

Fondazione Sacro Cuore

Zona 3

Scuola Paritaria nata nel 1985 dai principi educativi di don Luigi Giussani. Oltre 1200 studenti e 100 insegnanti, la Fondazione offre un percorso educativo dalla Scuola Materna, alla Scuola Elementare, fino alla Scuola Media e a tre Licei: Classico, Scientifico e Artistico.

Contatti: www.sacrocuore.org

Istituto San Giuseppe-Dedalo

Zona 3

L'Istituto San Giuseppe, è una scuola paritaria libera e cattolica in zona Città Studi, dalla scuola dell'infanzia con sezione primavera alla secondaria di primo grado.

Alla primaria Il potenziamento della lingua inglese con 8 ore curricolari con insegnante madrelingua e metodologia CLIL

Contatti: <https://milano.scuoladedalo.it/>



Scuole di ispirazione religiosa

Istituto Suore Mantellate Serve di Maria

Zona 4

Istituto Comprensivo paritario, gestito dalle Suore Mantellate Serve di Maria di Pistoia. Dal nido alla secondaria di I grado

Contatti: www.suoremantellate.org

Istituto Cocchetti

Zona 5

Istituto paritario dalla scuola dell'infanzia alle medie. Scuola SMART. Ogni alunno ha in dotazione un piccolo zaino, mentre i libri e quaderni restano a scuola. La tecnologia è una delle protagoniste dell'Istituto. Offerto l'orario prolungato, i pasti sono preparati a scuola secondo le linee guida di una nutrizionista. Sono presenti alcuni specialisti: un gruppo di psicologi, gli insegnanti di sostegno dedicati. Inglese dalla terza con maestra madrelingua e metodologia CLIL

Contatti: <https://www.cocchetti.it/>

La Zolla

Zona 5 e 7

Scuola Cooperativa fondata nel 1971 a Milano da un gruppo di genitori. **E' gestita interamente da laici e fa parte della Federazione Opere Educative**, associazione aderente a Compagnia delle Opere. Dalla scuola dell'infanzia alla secondaria di I grado si propone con un'identità cristiana. Due sedi: Piazzale Brescia e Via Carcano

Contatti: www.lazolla.it

Fondazione Josef Tehillot

Zona 7

Scuole nate all'interno della comunità ebraica per fondere l'insegnamento della lingua e della cultura ebraica con la preparazione in linea con le direttive ministeriali della scuola italiana. Tre plessi: scuola dell'infanzia, primaria e secondaria di I grado. Ampio spazio per lo studio della Torà

Contatti: www.josef-tehillot.it



Scuole di ispirazione religiosa

Istituto San Paolo delle Suore Angeliche

Zona 7

Istituto paritario dal nido alla secondaria di I grado. Scuola cattolica delle Suore Angeliche dal 1938. Alla primaria per l'apprendimento dell'area matematica la scuola privilegia il metodo analogico o metodo Bortolato

Contatti: <http://istitutosanpaolo.mi.it>

Madre Bucchi

Zona 7

Istituto Comprensivo Paritario Parrocchiale. E' una scuola paritaria cattolica nel quartiere Baggio di Milano dal 1961. Comprende la scuola dell'infanzia, la scuola primaria e la scuola secondaria di primo grado. **Bilinguismo e STEM e approccio didattico attivo**

Contatti: <http://istitutomadrebucchi.it/>

Scuola del Merkos

Zona 7

Scuola ebraica italiana parificata. Dal nido alla secondaria di II grado. Sinergia tra il programma ministeriale e quello di Torah ed ebraismo.

Contatti: www.scuoladelmerkos.it

Istituto Leone XIII

Zona 8

Scuola paritaria della Compagnia di Gesù. Dalla Scuola Primaria alla Secondaria di II grado. L'Istituto Leone XIII fa parte della rete delle scuole dei Gesuiti in Italia, Malta ed Albania

Contatti: www.leonexiii.it



Scuole di ispirazione religiosa

Istituto Marcelline Sant'Anna

Zona 8

Scuola Paritaria Cattolica che accoglie allievi dalla scuola dell'infanzia alla primaria. **Fa parte** dell'Istituto Comprensivo Marcelline Tommaseo, Inglese per 3 ore curricolari e 1 ora facoltativa pomeridiana in prima e seconda e 3 ore facoltative pomeridiane dalla terza alla quinta. Curricolo Cambridge per la preparazione e il conseguimento delle certificazioni internazionali Checkpoint One

Contatti: <http://www.marcellinesantanna.it/>

Istituto Regina Carmeli

Zona 8

Scuola della congregazione delle Suore Carmelitane di Santa Teresa di Torino. **Scuola dell'infanzia e scuola primaria paritaria.** Elementari a tempo pieno e mensa interna. Gli alunni di 4° e 5° possono sostenere l'esame Trinity per la certificazione europea. Per tutte le classi, un'ora alla settimana, si attua il "Progetto CLIL"

Contatti: <http://www.reginacarmeli.it>

Istituto Santa Gemma

Zona 8

Scuola in Bovisa affidata alle Suore di S. Marta Istituto dalla scuola dell'infanzia alla primaria di I grado.

Contatti: <https://www.scuolasantagemma.it>

Istituto Suore Francescane Certosa di Garegnano

Zona 8

La scuola dalla sezione primavera alla primaria si fonda sul Progetto educativo della fondatrice delle nostre Suore, Madre Caterina Troiani. Alle elementari docente unico e specialisti di lingua inglese e cil/inglese – ed. musicale – ed. motoria – religione- informatica.

Contatti: <https://www.primariainfanziaigaregnano.it>



Scuole di ispirazione religiosa

Scuola Giò23

Zona 8

Scuola cattolica paritaria, che accoglie i bambini dal nido alla scuola primaria.

Nella scuola primaria, di Spazio Aperto Servizi, c'è un'unica sezione per ogni classe, con un tempo settimanale di 37 ore e mezza

Didattica il più possibile esperienziale, aperta e inclusiva

Oltre agli insegnanti ci sono specialisti di materie come musica, educazione motoria, inglese. Possibilità di pre-scuola e post scuola

Contatti: <https://sasscuole.org/gio23/>

Scuola Maria Immacolata

Zona 9

Scuola parrocchiale paritaria dalla scuola dell'infanzia alla primaria

Inglese con La scuola di lingua inglese New English Teaching.

Contatti: <http://www.scuolamariaimmacolata.org/>

Scuola Pastor Angelicus

Zona 9

Scuola paritaria sorta 1956 su iniziativa dei sacerdoti della Parrocchia S. Agnese. Ci sono la primaria e la secondaria di I grado. La scuola è fondata sui valori cristiani

Contatti: www.pastorangelicus.it

Fondazione Mandelli Rodari

Zona 9

Scuola dell'infanzia, primaria e secondaria di I grado. **La fondazione aderisce alla Compagnia delle Opere – Opere Educative.**

Contatti: www.fondazionemandellirodari.org



Scuole di ispirazione religiosa

Istituto Cor Jesu

Zona 9

Istituto scolastico paritario Congregazione delle Apostole del Sacro Cuore di Gesù. L'Istituto è formato da 2 sezioni della scuola dell'Infanzia, 10 classi della scuola Primaria e 6 classi della scuola Secondaria di Primo grado.

Contatti: www.corjesu.it

Aurora Bachelet

Cernusco sul Naviglio

Scuola paritaria d'ispirazione cattolica, dalla primaria alla secondaria di I grado fondata negli anni 70 da un gruppo di genitori. 730 studenti (385 alla primaria). Metodo didattico alla primaria incentrato sull'esperienza e si impara a scrivere col Metodo Venturelli. Attenzione agli alunni BES e accessibile. Inglese dalla prima elementare con madrelingua. Auroriadi all'inizio delle primarie: 3 settimane di osservazione dei bambini per formare poi le prime. «Gemellaggio» tra studenti di 5 elementare e i primini. A scuola la mattina, con 1 rientro pomeridiano il martedì. Attività creative e sportive al pomeriggio per le famiglie

Contatti: <https://aurorabachelet.it/>



radiomamma.it
LA TUA MILANO FINALMENTE!

Cerchi la scuola giusta per tuo figlio?

Bisogni speciali, educazione outdoor, bilinguismo, studente atleta...

Dal nido alle superiori, Radiomamma for School ti aiuta a trovare la scuola di Milano più adatta alle sue esigenze

Info:
338.6062005

